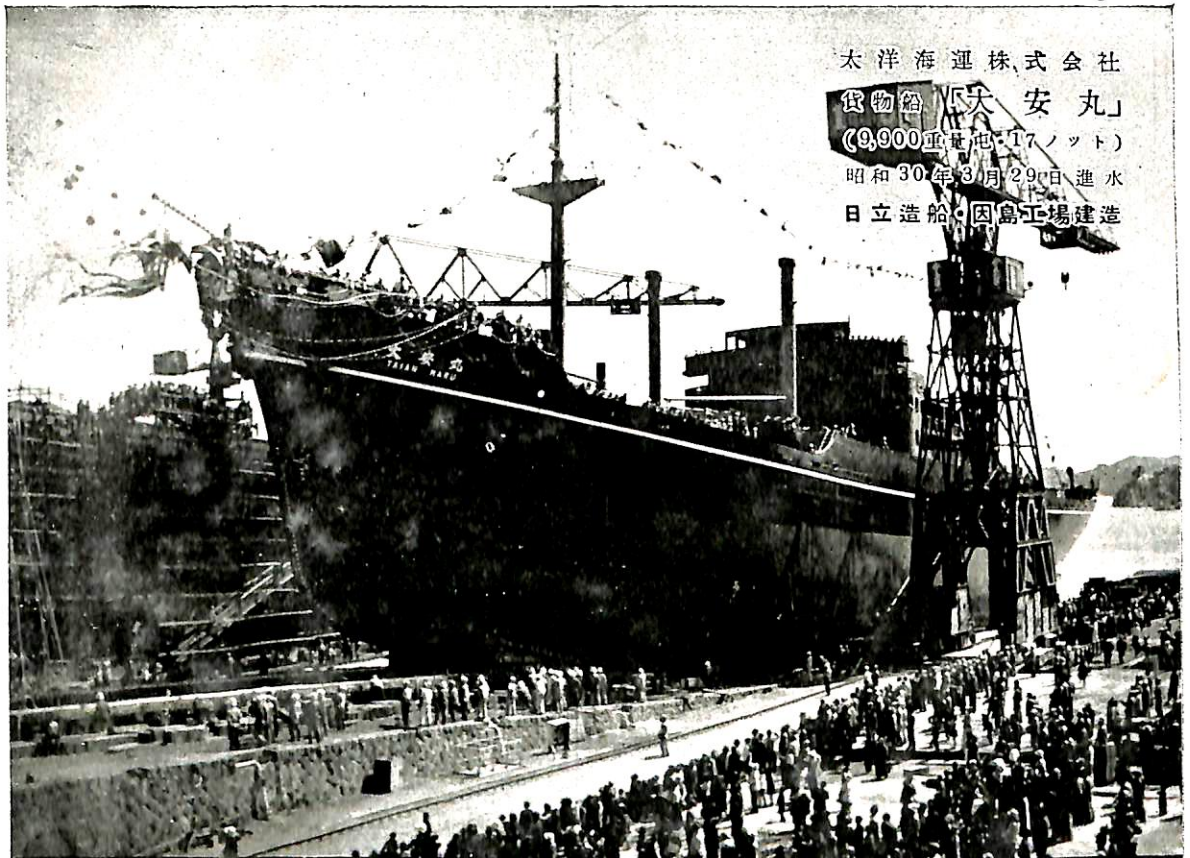


船舶

4

VOL.28

昭和五年三月二十日 第三種郵便物認可
昭和三十年四月七日 発行
昭和二十四年三月二十八日 運輸省特別選定誌第四〇六号



大洋海運株式会社
貨物船「安丸」
(9,900重吨、17ノット)
昭和30年3月29日進水
日立造船・因島工場建造

⊕ 日立造船株式会社

天然社

船舶

第 28 卷 第 4 号

昭和 30 年 4 月 12 日 発行

天 然 社

◇ 目 次 ◇

〔船体構造特集〕

- 波型隔壁の強度……………永 井 保…(281)
- 船体上部構造の損傷について……………山越 道郎…(294)
- 船体構造についての実船研究……………川崎重工業株式会社造船設計部…(299)
- 開口部の補強構造に関する試験研究概観(1)……………安藤 文隆…(306)
- 造船技術上の諸問題(6)(安定性能関係稿)……………松本喜太郎…(313)
- 軍艦はどう変りつつあるか?(その2)……………堀 元 美…(326)
- 汽動化された日出丸の機関部について……………加 藤 繁…(331)
- 水槽試験資料 51. —巡視船の模型試験—……………船舶編集室…(337)
- 鋼船建造状況月報(2月)……………運輸省船舶局造船課…(341)
- 船用機翼製造状況表(29年12月)……………運輸省船舶局関連工業課…(336)
- 特許解説……………大谷幸太郎…(343)

〔写真〕 ☆ 高忠丸 ☆ ANDREAS V. ☆ 羽黒山丸 ☆ 才八平戸口丸 ☆ 土佐海援丸

☆ 阿州丸 ☆ らぶらた丸 ☆ 10吋新型レーダー用ブラウン管