

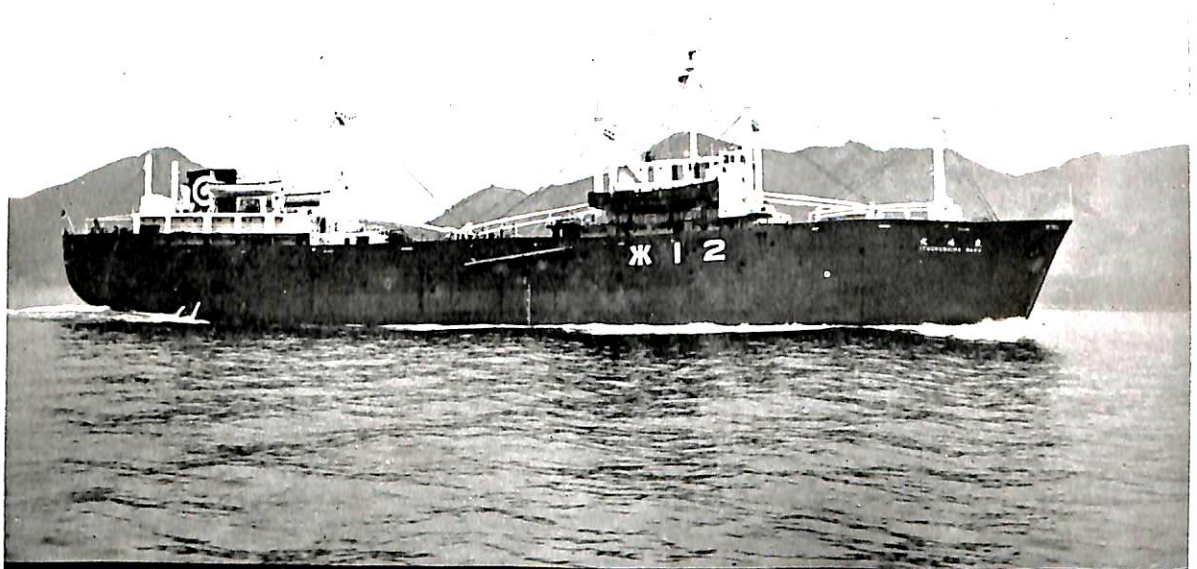
# 船舶

# 5

## VOL.28

昭和三十一年三月二十日 第三編 郵便局可  
昭和三十一年三月二十二日 発行  
昭和三十一年三月二十四日 印刷  
郵政省特別原簿第四〇六号  
昭和三十一年五月七日 発印  
行刷

日本水産株式会社  
冷凍工船「殿嶋丸」  
(7,321.6 重量吨・14.3 ノット)  
昭和30年4月15日竣工  
日立造船・因島工場建造



Ⓜ 日立造船株式会社

天 然 社

# 船舶

第 28 卷 第 5 号

昭和 30 年 5 月 12 日 発行

天 然 社

## ◇ 目 次 ◇

### 〔過給機特集〕

相模丸主機について.....	門脇徳一郎... (367)
2 サイクルターボチャージ機関の使用実績.....	八島 信雄... (370)
最近の 4 サイクル過給機関について.....	山本 盛忠... (374)
石川島芝浦タービン株式会社製排気ガスタービン過給機.....	梶山 泰男... (379)
国鉄連絡船“みやじま丸”について.....	三井造船・玉野造船所... (386)
開口部の補強構造に関する試験研究概観 (2) .....	安藤 文隆... (392)
船舶の配電系統における諸問題 (3) .....	柴田 福夫... (398)
損傷時後原性規範 (1) .....	村山賢吾・浜田昌彦・布井良彌... (408)
小型木造船舶主機関実用推進軸自在接手の考案について.....	土屋 清... (415)
〔海外文献の紹介〕海上試運転用器具及び装置に関する規則 1952年 — 1 — .....	(417)
水槽試験資料 52. — 浸漬船のLadder wellの船体抵抗に及ぼす影響 — .....	船舶編集室... (423)
船舶建造状況月報 (30年 3月) .....	船舶局造船課... (426)
船舶機関製造状況表 (30年 1月) .....	船舶局関連工業課... (373)
特許解説 .....	大谷幸太郎... (429)

〔写真〕 ☆ 相模丸 ☆ カルテックス・シアク号 ☆ 蒼鷹丸 ☆ 広洋丸  
 ☆ 青雲丸 ☆ 厳島丸



最高水準を行く  
 船舶用電線

取締役社長  
 崎 山 義 一

本社 東京都墨田区寺島町三丁目八番地  
 営業部 東京都中央区築地三丁目十番地(懇和会館内)  
 営業所 大阪・名古屋・福岡・仙台  
 工場 東京・川崎

# 日本電線