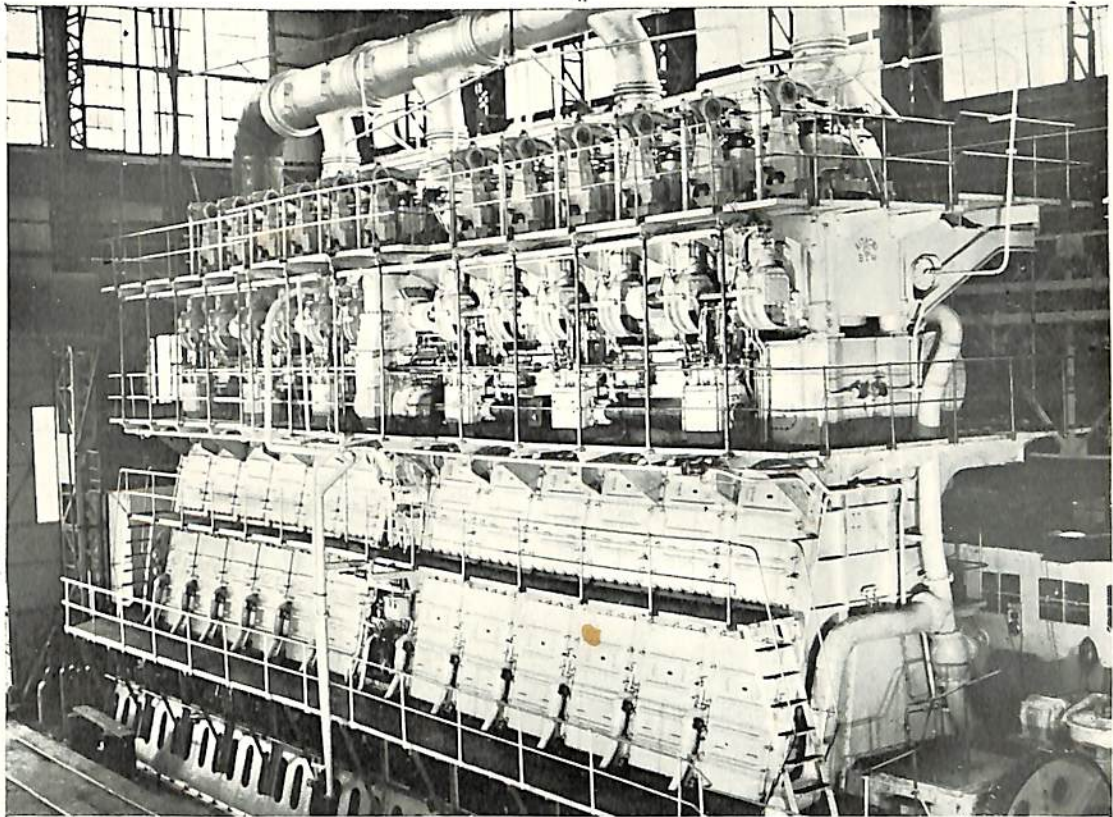


船舶 6

VOL.30

昭和五年三月二十日 牙三運郵便物認可
 昭和二十二年六月七日 発行
 昭和二十四年三月二十八日 運輸省特別承認
 誌外四〇六号



世界最大馬力のディーゼル機関一番機完成

(日立 B&W・排気ターボ給気式ディーゼル機関; 1274-VTBF-160型・15,000馬力)
 森田汽船株式会社御注文, 33,500重量吨型油槽船“才五雄洋丸”に搭載
 昭和32年5月27日完成; 日立造船・桜島工場建造



日立造船株式会社

天 然 社

船舶

第 30 卷 第 6 号

昭和 32 年 6 月 12 日 発行

天 然 社

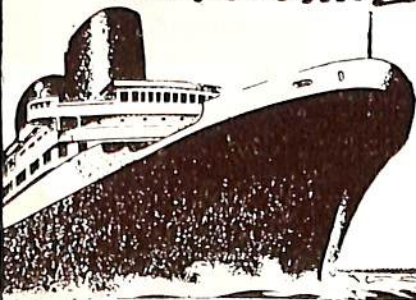
◇ 目 次 ◇

新造貨物船山豊丸について	日立造船株式会社設計部…(558)
青函連絡船洞爺丸等の転覆事件に関する実験的研究	加藤 弘・佐藤正彦・元良誠三…(556)
船舶復原性規則解説	佐藤美津雄…(566)
船の配線工事について	梶 原 孝…(569)
船舶用受信空中線共用器について	徳 永 勇・岡 秀 起…(574)
船舶用気象図模写装置の現況	三枝守英・植松美郎…(580)
船用作業燈の温度について	藤 崎 廣…(584)
Coastal Force の在り方	丹羽 誠一…(587)
欧州各国における減速歯車の近況 — 2 —	星野 次郎…(591)
銲の溶接設計および工作に関する要領書 (4)	内田喜三郎…(599)
〔文 献〕最近の船用歯車装置	(604)
〔水槽試験資料 77〕 小型貨物船の模型試験	船舶編集室…(610)
鋼船建造状況月報 (昭和 32 年 4 月末現在)	船舶局造船課…(613)
〔特許解説〕 流体圧による蝶番運動をなす装置・水中における 物体探知または数似装置	大谷幸太郎…(615)
写 真 竣 工—☆ かねどにあ丸 ☆ 天山丸 ☆ 才五真盛丸 ☆ 駿河丸 ☆ SPEEDWAY ☆ ROSBORG ☆ ESPEROS ☆ SOPHIE C ☆ 郁島丸 ☆ はやぶさ 進 水—☆ 長門丸 ☆ NAESS MARINER ☆ EDDA ☆ 高征丸 ☆ 三河丸 ★ —山豊丸の室内写真その他—	

最高水準を行く!! 船舶用熱管理資材

* 国 XZIT CHEMICAL CO.
QUIGLEY CO. INC 日本総代理店
BIRD-ARCHER CO. LTD
HUBEVA MARINE PLASTICS, INC

- ブリックシール*バンゴ・モルタル (耐火煉瓦保護塗料)
- サービロン*バスコート-S (船用各種タンク類防錆塗料)
- インシュラグ*パネラグ (高熱保温材、成型自在)
- エキジット助燃剤 (重油・石炭・ディーゼル用各種助燃剤)
- コード・ボンド (船舶各部常温/修理材)
- ボイラー・ウォーター・トリートメント (米国バード・アーチャー社の各種清濁剤)



横浜市中区尾上町 5-80
神奈川県中小企業会館39号室

井上商會
井 上 正

電話 (8) 4022, 4023
5141 (交換)