

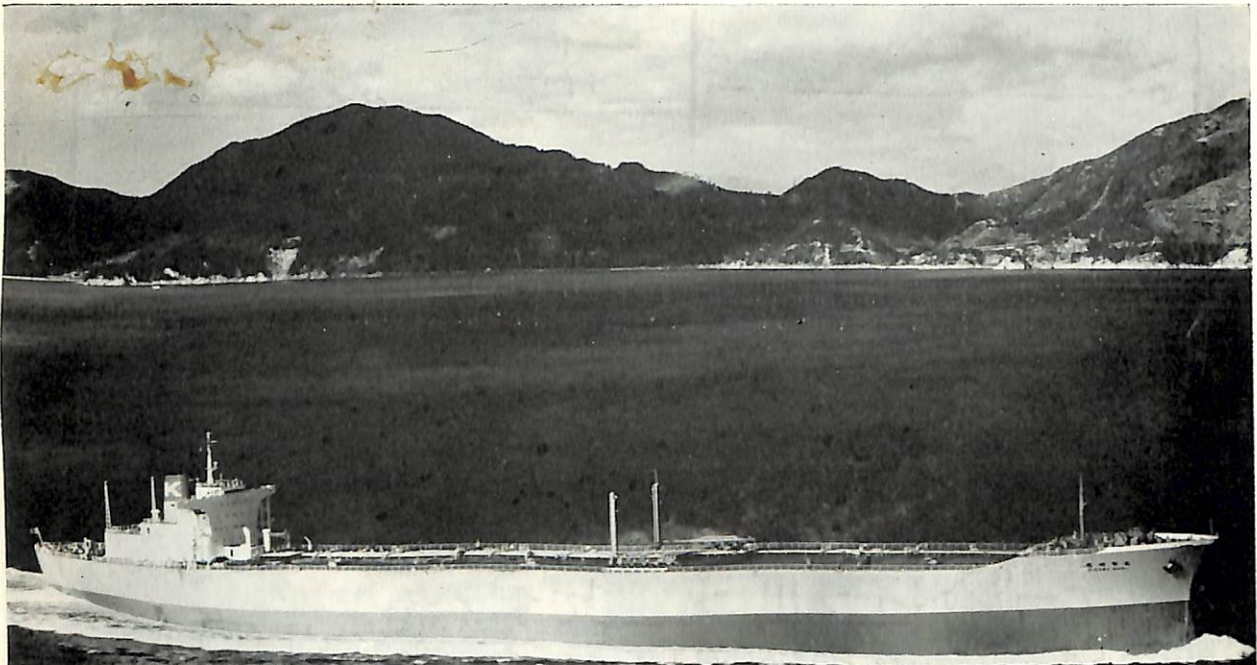
SHIPPING

船舶

1965. VOL. 38

3

昭和五年三月二十日 第三種郵便物認可
昭和四十年三月十七日 印刷
昭和四十年三月十二日 発行
毎月二回 十二日 発行
昭和二十四年三月二十八日運輸省特別承認雑誌第四〇六号



川崎汽船株式会社 向け
太平洋運株式会社
タンカー“大井川丸”
載貨重量トン 約100,800
昭和39年12月25日 竣工
日立造船・因島工場建造



日立造船

天然社

船舶

第 38 卷 第 3 号

昭和 40 年 3 月 12 日 発行

天 然 社

◇ 目 次 ◇

- ・ 原子力才 1 船の基本設計概要 宇田川 貞夫…(41)
- ・ 船舶機関構造上の最近の損傷とその対策(1) 原 三 郎…(56)
- ・ 無機絶縁電線を使用した船舶の電気き装について 日立造船株式会社・因島工場 (68)
- ・ [青函連絡船津軽丸型の完成までⅦ] 津軽丸のヒーリング装置 石 黒 隆…(71)
- ・ 日本造船研究協会の昭和38年度の主要研究業務について(2) 北 島 泰 蔵…(80)
- ・ 海事協会と私(13) 山 口 増 人…(102)
- 才 1 回船舶振動会議(米国)の概要 船舶編集室…(96)
- [提 言] 研究体制の整備など (迂 生)…(64)
- (船舶事情) 内航海運対策の進捗と中小造船業 (100)
- [水槽試験資料 170] 超大型油送船の船体前半部または
後半部の形状を変えた場合の試験例 船舶編集室…(107)
- [特許解説]・船体・トランク型パイプを有する液体輸送船・潜水艦船の燃料タンク装置 (111)
- [製品紹介] 日本ヘルメックス開発の新液状ガスケット (99)
- NK コーナー (110)

写真解説 ☆ 護衛艦 あまつかぜ 竣工
 ☆ 同一船台で建造される双胴船

進 水—☆ 天 塩 丸 ☆ 第 2 ハ 幡 丸 ☆ MAJESTIC ☆ MICHAEL J. GOULANDRIS
 ☆ MOSTER ☆ BOLLSTA ☆ JANITA ☆ UTIN

竣 工—☆ 第二東洋丸 ☆ AL-SABBIYAH ☆ THEODRE ☆ LACONIC ☆ SKAUGUM
 ☆ NORA ☆ MAGALOHARI II ☆ MERMAID ☆ J.FRANK DRAKE
 ☆ 江 榮 丸 ☆ 山 幡 丸 ☆ 高千穂丸 ☆ 松 瑞 丸 ☆ 真 実 丸



TELEDEP

— CARGO OIL TANK GAUGES — DRAUGHT GAUGES

テレデップはCargo Oil の計測や、吃水の計測に、簡単で安全な空気を利用して操作しますから、電気的な危険は全くなく、次のような特徴を持っています。

- ①常にタンク内の現量並に、積込みには上部の、積卸しには底部の状態(現量)を正確に示します。
- ②比重に関係なく、量を直接電数で表わし、且つ平均比重が判ります。
- ③タンク内のガス圧力や真空を表わします。
- ④常に油の温度を示しますから、加熱開始時が判ります。
- ⑤計器類を一室に集め、ここで操作するだけで済みます。
- ⑥自働調節装置で積込み、積卸しが簡単容易です。

英国トビー・マッキネス会社 日本総代理店
株式会社 井上商会
 横浜市中区尾上町5-80
 電話 (68) 4021 ~ 3

テレデップの装備されたカーゴ・コントロール室