

SHIPPING

船舶

1972. VOL. 45

6

昭和五年三月二十日 第三種郵便物認可
毎月一回 十一月二十二日発行 昭和四十七年六月七日
昭和二十四年三月二十八日国鉄特別承認雑誌第四〇六号

印刷
発行

三光汽船株式会社

明光丸

D/W	237,000トン
G/T	120,000トン
速力	15.80ノット
竣工	昭和47年5月17日
建造	三菱重工長崎造船所



三菱重工業株式会社

天 然 社

船舶

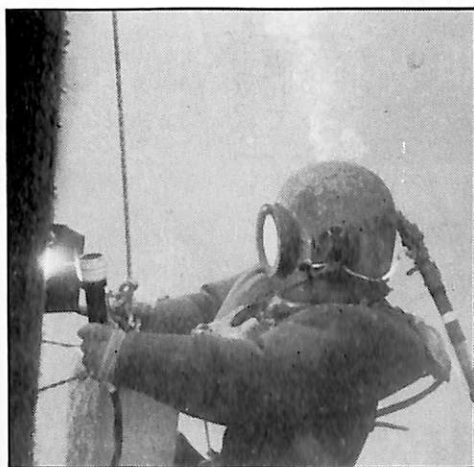
第 45 卷 第 6 号

昭和 47 年 6 月 12 日 発行

天 然 社

◇ 目 次 ◇

大型鉸石運搬船 千曲山丸について	川崎重工業・神戸工場造船設計部…(35)
大型鉸石運搬船に働く波浪外力と船体強度 — 「かりふおるにあ丸」の沈没事故に関連して —	安藤文隆・花岡達郎…(40)
LNG 船 (その 1 LNG 船の概要) (4)	恵美洋彦・曾根 紘…(59)
超高速タービンの試作	加藤 淳…(67)
海水潤滑軸受を装備した船尾管の船首側の封水装置の実船実験	日本ビラー工業株式会社 技術開発部…(74)
高速艇の寸法に関連する考察	岩井 次 郎…(82)
日本海事協会の昭和46年版鋼船規則改正解説 (機関 2)	日本海事協会…(87)
〔水槽試験資料 258〕長さ 234m のはしけ運搬船の水槽試験例	「船舶」編集室…(99)
NK コーナー	(102)
業界ニュース	(103)
昭和47年3月分建造許可船舶集計 (船舶局造船課)	(104)
〔特許解説〕 ☆ 廃船を浮遊貯蔵装置に変換する方法 ☆ フェリーボート用可動橋調整装置	(105)
大型高速力フェリー あるかす進水	(39)
建設を開始した日立造船 有明工場	(58)
日・欧 造船会議	(104)
竣 工 船 ☆ 第三菱和丸 ☆ 親和丸 ☆ 成和丸 ☆ しれとこ丸 ☆ フェリーなにわ ☆ ジャパン アイリス ☆ まるく丸 ☆ 協南丸 ☆ 千曲山丸 ☆ 維光丸 ☆ 森 丸 ☆ 長恵丸 ☆ 昭泰丸 ☆ たちばな丸 ☆ 日育丸 ☆ 東敬丸 ☆ 成光丸 ☆ 東晴丸 ☆ PRINCEFIELD ☆ WORLD DUCHESS ☆ LOSINA ☆ TRITON ☆ MARITIME CHALLENGE ☆ EDEN BRIDGE ☆ PINKSKY ☆ FAIRFIELD ☆ PEACE VENTURE ☆ VERGO ☆ KONKAR INDOMITABLE ☆ LEIDENSCHAFT ☆ ORESTA ☆ BUNGA MELATA	



WHY? BECAUSE

なぜ中川防蝕は水中作業部門に進出したか

海洋開発にとって次のような

水中作業は防蝕とともに絶対要件だからです。

- 鋼矢板、鋼管杭の水中溶接、水中切断
- 水中調査、水中撮影
- 水中における型枠用支保工の取付、枠組み、その取外し、切断
- 水中・水底への構造物設置およびその状況調査
- 小型船舶の船体外板清掃

潜水作業、水中工事については多くの実績と優秀な潜水技術士グループを擁する中川防蝕へ御下命下さい

電気防蝕と防錆塗装のスペシャリスト



中川防蝕工業株式会社

本 社・東京都千代田区神田鍛冶町 2-1 ☎ (252) 3171
支 店・大阪府北区堂島北町31 堂北ビル ☎ (344) 1831
営業所・名古屋 ☎ (962) 7866 ・広島 ☎ (48) 0524 ・福岡 ☎ (77) 4664
出張所・札幌・仙台・新潟・千葉・水島・高松・大分・沖縄