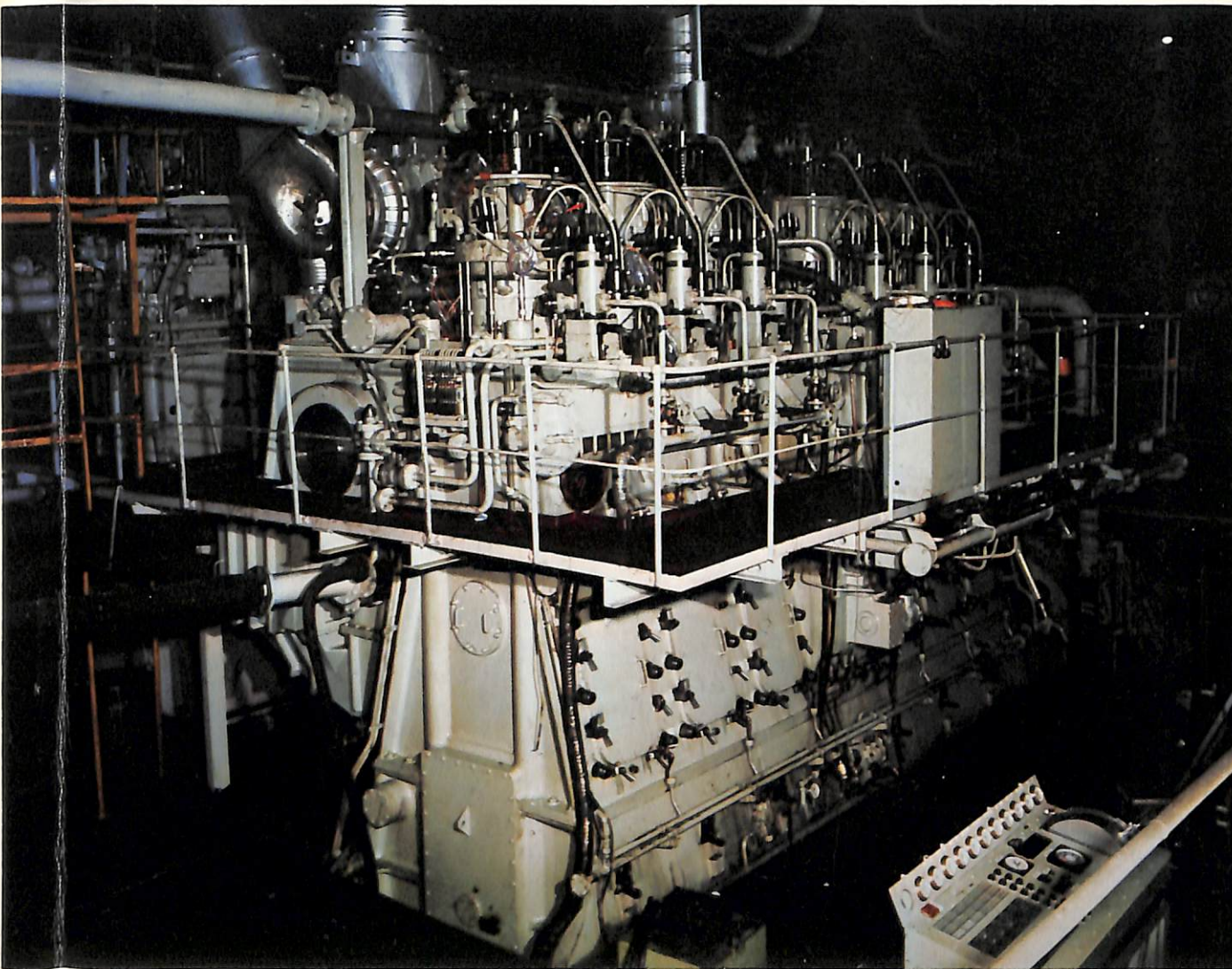


5

SHIP BUILDING & BOAT ENGINEERING

船舶

First Published in 1928
No.524



日立 B & W 6K45GF 型 船用ディーゼル機関



日立造船

目次

新造船の紹介

- ロールオンオフ貨客船“だいやもんど おきなわ”……………11
就航した国際高速カーフェリー“飛龍”について……………46

- 海洋研究船“白鳳丸”の減揺水槽における減揺効果……………田玉一郎…28
最近のM0船の警報および故障発生の実態……………山田博・小林英雄・角張昭介…37
波浪荷重監視装置の概要……………三井造船/システム本部…56
接岸速度計(Docking Sonar)SRD-101……………光電製作所/情報システム部…60

*

連載

- LNG船—その4/材料・溶接および破壊力学<9>……………恵美洋彦・伊東利成…66
実船試験用計測コンテナシステム<4>Ⅳ・図化ソフトウェア……………竹沢誠二…75
日本造船研究協会の昭和48年度研究業務について……………日本造船研究協会研究部…89

- 小型漁船の船型研究の現状と問題点……………小林 務…98
新艇の紹介/巡視船用7m型救難艇……………海上保安庁船舶技術部…109

連載

- 講座・交通艇<3>……………丹羽誠一…114
講座・ディーゼルエンジン<3>……………斉藤善三郎…121
海外文献・レジャーボートにおける物理的測定要項の分析と方法<3>……………Wyle研究所…127

- 潮流……………山口 博…64
NKコーナー……………131
特許解説……………幸長保次郎…148
Ship Building & Boat Engineering News……………146
竣工船一覧……………132

海外事情

- A.P.Mollerの17,000DWT型高速ライナー……………74
タービン主機プラントのコンピュータ・コントロール……………97
ITALCANTIERI造船所81,300DWT大型PANAMAXバルカー開発……………59

- 表紙……………日立B & W K45GF型世界第1番機
日立造船因島工場
2stroke-crossheadタイプ
output per cylinder 880bhp
bore 450mm
stroke 900mm