

2

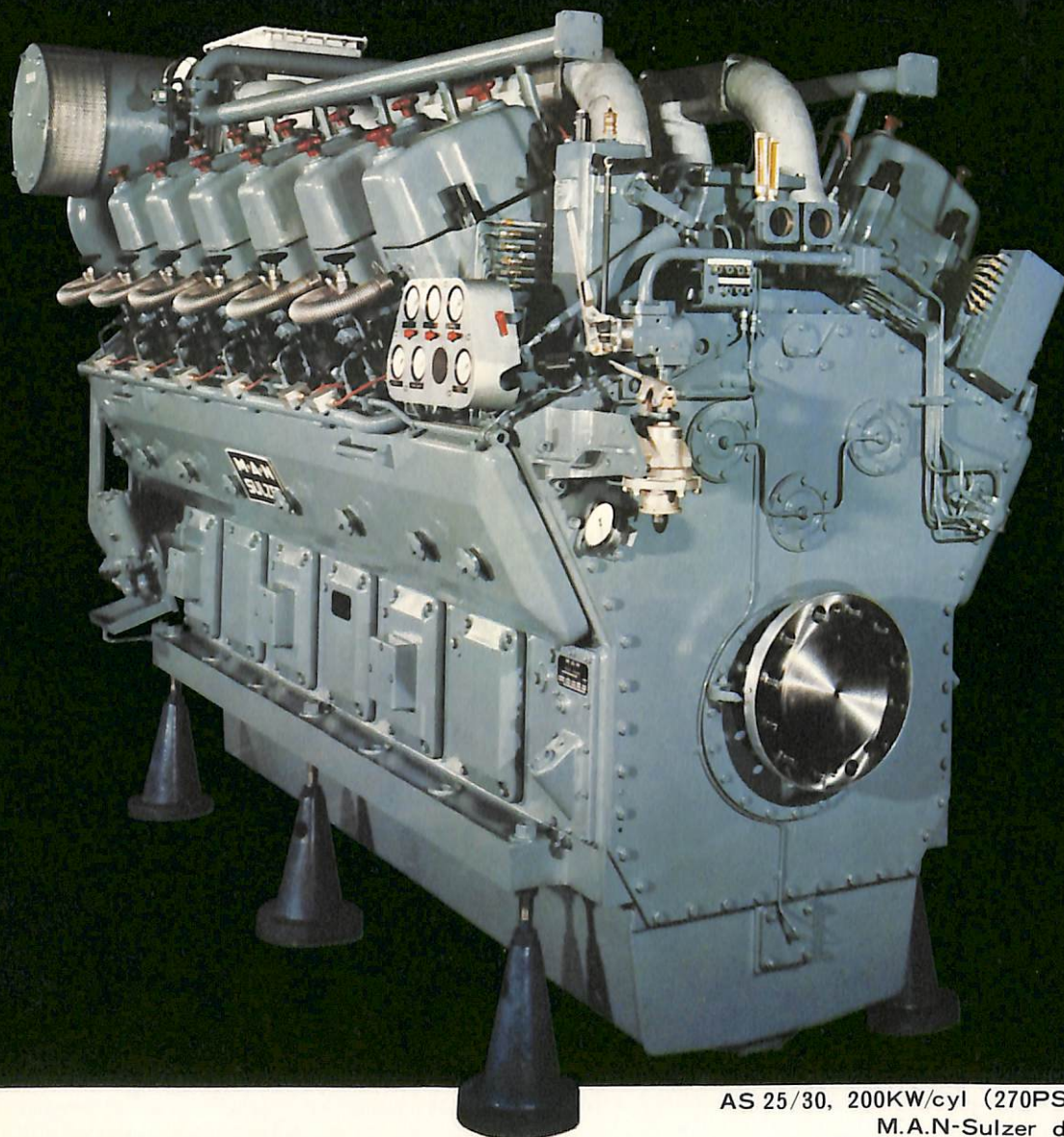
SENPAKU

SHIP BUILDING & BOAT ENGINEERING MAGAZINE

First Published in 1928 No. 545



特集 / IMCOと航法装置 ●IMCOの航行安全小委員会
と航法装置 ●航海用レーダ ●ジャイロコンパスと音響 ●磁
気コンパス ●レーダビーコン



AS 25/30, 200KW/cyl (270PS/cyl)
M.A.N-Sulzer design

M·A·N



目次 / Contents

特集・IMCOと航法装置(IMCO and Navigational Aids)

- IMCOの航行安全小委員会と航法装置……………庄司和民/木村小一…… 15
Sub-Committee on Safety of Navigation in IMCO and K. Shoji/K. Kimura
Navigational Aids
- IMCOと航海用レーダ ……………木村小一…… 22
IMCO and Navigational Radar K. Kimura
- IMCOにおけるジャイロコンパスと音響測深儀の規則について……………庄司和民…… 29
About Recommendations on Performance Standards for Gyro K. Shoji
Compasses and Echo-Sounding Equipments
- IMCOと磁気コンパス……………鈴木 裕…… 41
On the IMCO Recommendation on Magnetic Compasses H. Suzuki
- IMCOとレーダビーコン……………伊藤 実…… 46
IMCO and Radar Beacon M. Ito
- 搜索・救難活動用レーダビーコン……………木村貴則/古東啓吾…… 55
Radar Beacon for Search and Rescue Operation Y. Kimura/K. Kotoo

- 技術者の夢/第4世代のコンテナ船……………濱田 昇…… 60
- 安全公害の話題/第6回MEPCについて……………田村雄一郎…… 68

連 載

- LNG船—材料・溶接および破壊力学<27>……………恵美洋彦/伊東利成…… 70
LNG Carrier/Materials, Weldings and Fracture H. Emi/T. Ito
Mechanics<27>

連 載

- 小型船艇のプロペラ設計技法<4>……………森田知治…… 77
Practical Design Method of Screw Propeller for Small Ships and T. Morita
Crafts<4>
- ディーゼルエンジン<22>……………斉藤善三郎…… 88
Engineering Course : Diesel Engine<22> Z. Saito

- NKコーナー…………… 93
- 竣工船—覧/The List of Newly-built Ship…………… 94
- 特許解説/Patent News…………… 103

表紙……………AS25/30は1620PSから4860PSの範囲をカバーする1000rpmの重油用エンジンである。M.A.Nは列型、V型の6及至18シリンダ機関を製作している。1975年からシリーズ生産に入り、現在までに20万PS以上の契約を結び、そのうち約60%がタグボート、小型フェリー、RO/RO船、コースター漁船等の主機に、25%が船用補機に、15%が定置用に使用されている。燃料油としては1000sec Redwood I/100°Fの重油まで使用が出来る。