

4

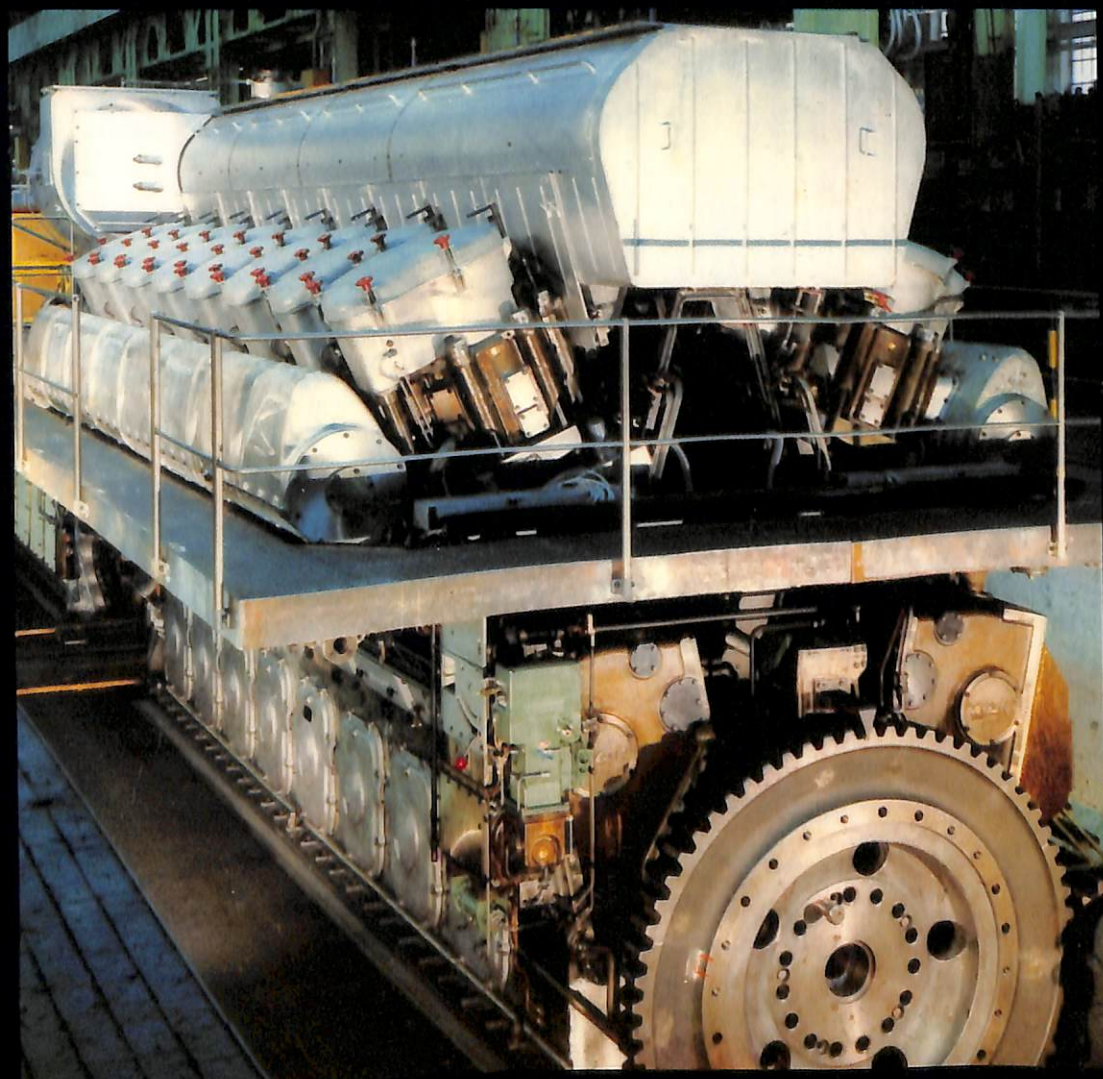
SENPAKU

SHIP BUILDING & BOAT ENGINEERING MAGAZINE

First Published in 1928 No. 547

船舶

●低燃費ディーゼル船機関部の新システム ●住友標準船
 SSS型について ●GD社建造のLNG船 ●船舶の損傷
 とその防止



16V52/55A 16,880PS
 1,055PS/Cyl 静圧過給

M·A·N



目次 / Contents

●低燃費ディーゼル船機関部の新システム……………	富田幸雄…………15
New Diesel Ship Machinery System for Cuts Fuel Consumption	Y. Tomita
●住友重機械標準船SSS型について……………	26
A Summary of Sumitomo Standard Ships	
●船舶の損傷とその防止……………	賀来信一…………35
Damages of Hull Construction and Their Countermeasures	S. Kaku
●ゼネラルダイナミックス社(USA)建造のLNG船……………	42
LNG Ships by GD	
●新試運転計測装置<2>……………	須藤正彦・田島幸作・中牧直紀・鈴木孝吉…………49
New Measuring System for Sea Trials. M.Sudo K.Tajima N.Nakamaki K.Suzuki	
●活躍中の世界の有人潜水船……………	芦野民雄…………62
Review of Manned Submesibles in the World	T. Ashino

連 載

●LNG船—材料・溶接および破壊力学<29>……………	恵美洋彦 / 伊東利成…………71
LNG Carrier / Materials, Weldings and Fracture Mechanics <29>	H. Emi / T. Ito

連 載

●ディーゼルエンジン<24>……………	斉藤善三郎…………82
Engineering Course : Diesel Engine <24>	Z. Saito
●時速80kmジェットフォイル<おけさ>……………	88

●安全公害の話題……………	59
●NK コーナー……………	70
●竣工船一覧 / The List of Newly-built Ship……………	96
●特許解説 / Patent News……………	104

●海外事情

世界最大のフォレスト・プロダクツキャリアー……………	61
世界最大級RO/RO船“SEASPEED ARABIA”が就航……………	87

<p>表紙……………</p>	<p>M.A.N 52/55Aは1,055ps/cyl、450rpmの機関である。燃料消費率の低い静圧過給が採用されており、ピストン速度、排気温度をある限度以下におさえ粗悪油の適用に対する信頼性を上げている。石油価格の上っている今日の要求に適合した機関である。川崎重工業、三菱重工業でライセンス機関の生産が行なわれている。</p>
----------------	---