

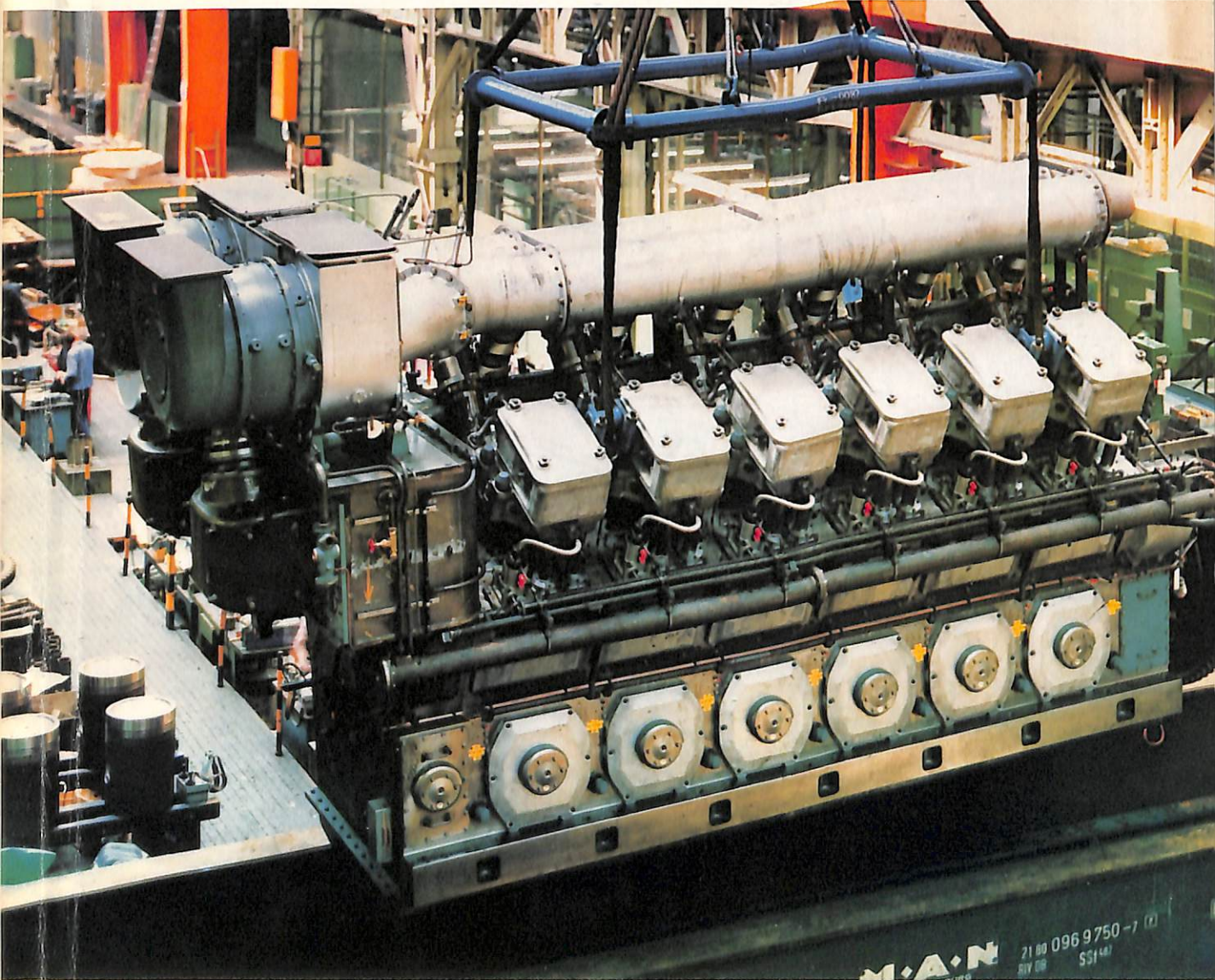
# 10

## SENPAKU

SHIP BUILDING & BOAT ENGINEERING MAGAZINE  
First Published in 1928 No. 553



●新造船シリーズ紹介(1) / HITACHI・UC-20 ●2つの  
世界初の新鋭船を見る / BORO船“BELLMAN”とRO  
RO船“RABENFELS” ●新連載 / FRP船講座



MAN 21 80 096 9750 -7 10  
RIV 08 SS140

V40/45型機関  
550KW/Cyl.(750PS/Cyl.), 600rpm





目次 / Contents

新造船の紹介 / New Ship Detailed

- 20,000DWT多目的標準船(UC-20)“TABORA”…………… 11  
20,000DWT Multi-Purpose Carrier(UC-20)“TABORA”
- 2つの世界初の新鋭船を見る
- BOROライナー“BELLMAN”…………… 21
- RORO船“RABENFELS”…………… 28

- 船用機関のメンテナンス・システム…………… W. パウアー 36  
M.A.N.-COMPEX Maintenance System W. Pauer
- 試験研究補助金の交付を受けた船舶部門の技術概要…………… 上田浩一 42
- 船舶と沖合構造物の腐蝕防止法の改良のために…………… D.H.ディア 47

連 載

- LNG船—材料・溶接および破壊力学<35>…………… 惠美洋彦 / 伊東利成 54  
LNG Carrier / Materials, Weldings and Fracture H. Emi / T. Ito  
Mechanics <35>

新連載

- FRP船講座<1>…………… 丹羽誠一 63  
Engineering Course : FRP Boat <1> S. Niwa
- 側壁型ホーバークラフトHM2-MK III…………… 佐世保重工業 69

連 載

- ディーゼルエンジン<29>…………… 齊藤善三郎 78  
Engineering Course : Diesel Engine <29> Z. Saito

- 安全公害の話題 / 大型コンテナの安全規制について…………… 矢萩強志 60
- NKコーナー…………… 20
- 竣工船一覧 / The List of Newly-built Ship…………… 88
- 特許解説 / Patent News…………… 96
- 船舶 / ニュース・ダイジェスト…………… 86
- 海外事情 / Australian Venture-ANLの最新フルコンテナ船…………… 46
- 世界のFRP船トピックス…………… 68

表紙…………… M.A.N. V40/45型機関

L、V40/45型機関は、1シリンダ550KW(750ps)、600rpmである。直列6シリンダ機関から、V型18シリンダ機関まであり、3,300KW(4,500ps)から9,900KW(13,500ps)の範囲をカバーする。粗悪油用の中速機関で舶用、定置用として使用される。他のM.A.N.大型機関と同様、静圧過給が採用されており、良い燃料消費率が保証されている。