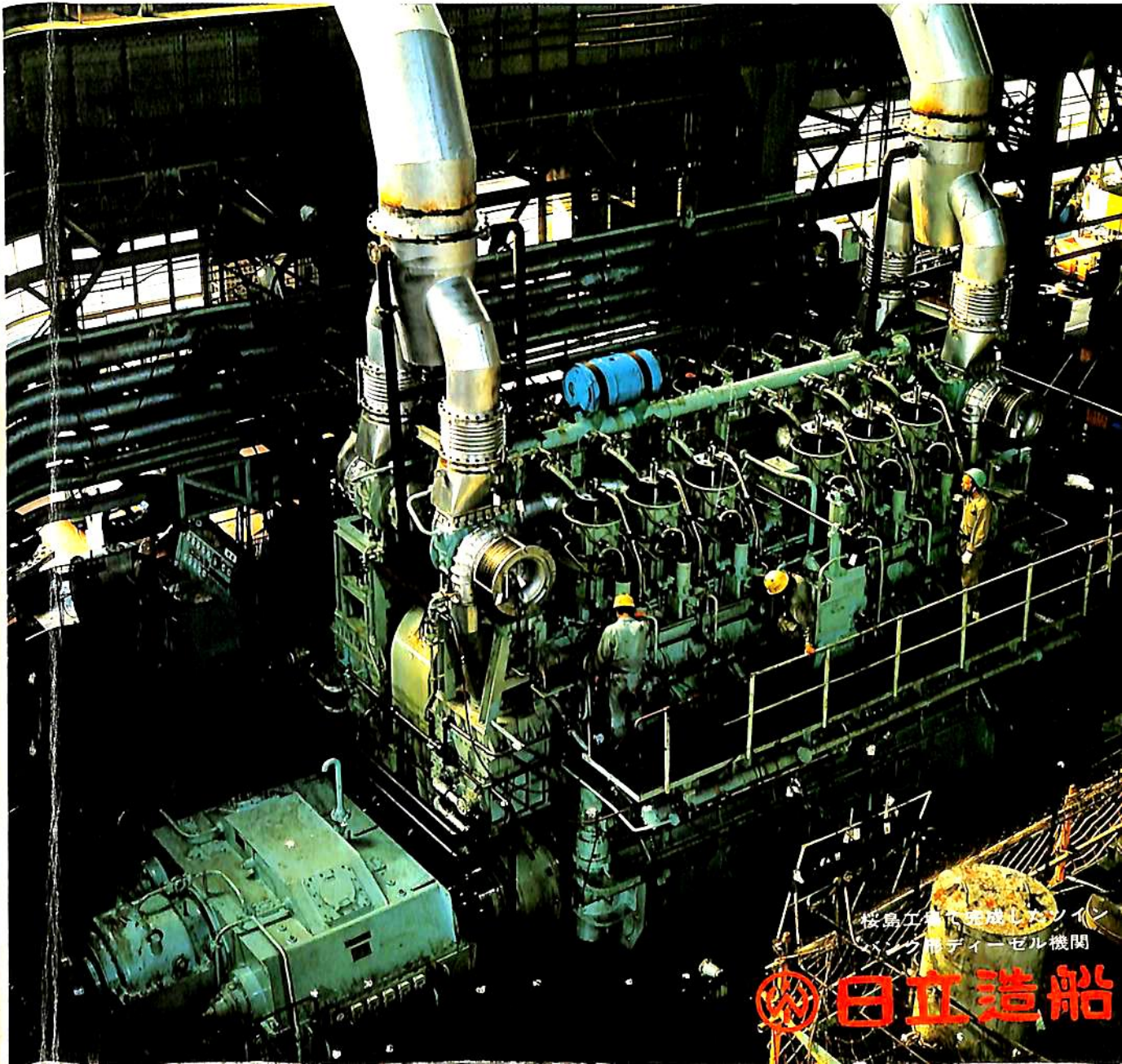




船舶

●新連載／液化ガスタンカー●2万DWT多目的船“EIFFEL”●監督測量船“あじさい丸”●漁船の復元性能について●FRP船講座 ●日立、ツインバンク形機関完成



桜島工場完成した日立
製ディーゼル機関



目次 / Contents

- 日立造船技術陣が結集した低燃費エンジンシステムを見る…………… 16
Hitachi's New Diesel Ship Machinery System for Cuts Fuel Consumption

新造船の紹介シリーズ(3) / New Ship Detaild

- 20,500DWT多目的貨物船“EIFFEL”…………… 22
20,500DWT Multi-Purpose Carrier “EIFFEL”

新連載

- 液化ガスタンカー<1>…………… 恵美洋彦… 30
Liquefied Gas Tanker Engineering H. Emi
- 三井B&Wロングストローク機関LGF形1号機について<2>
……………三井造船玉野ディーゼル設計部… 39
Mitsui-B&W Long Stroke Engine Mitsui Engineering & Shipbuilding Co., Ltd.
Introduction of First LGF Type Engine. Tamano Works Engine Design Dept.
Machinery Factory.

- 安全公害の話題…………… 47

新連載

- 漁船の復原性能について…………… 土屋 孟… 53
Practical Considerations Relevant to the Stability of Fishing Vessels T. Tsuchiya

新艇の紹介

- 北海道開発局監督測量船“あじさい丸”…………… 63
Hokkaido's Survey & Oversee Ship “AJISAI-MARU”

連 載

- FRP船講座<4>…………… 丹羽誠一… 69
Engineering Course : FRP Boat<4> S. Niwa

連 載

- ディーゼルエンジン<31>…………… 齊藤善三郎… 77
Engineering Course : Diesel Engine<31> Z. Saito

- 新技術開発…………… 51

- 世界のFRP船トピックス…………… 76

- NKコーナー…………… 85

- 船舶 / ニュース・ダイジェスト…………… 86

- 竣工船一覧 / The List of Newly-built Ship …… 88

- 特許解説 / Patent News …… 96

表紙……………52年11月24日 桜島工場で関係者に公開された
低燃費エンジンシステムの1つである日立B&
W 2×K45GT機関の1号機。
——本文16頁および本誌No.547～8“低燃費ディ
ーゼル船機関部の新システム”を参照——