

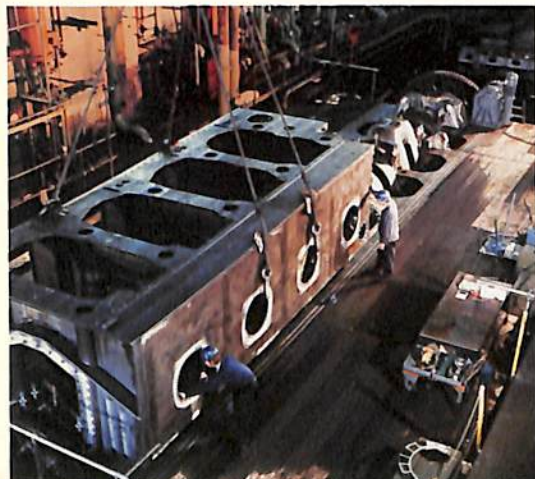
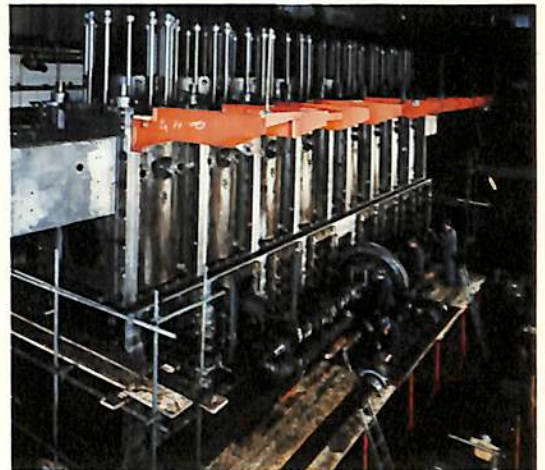
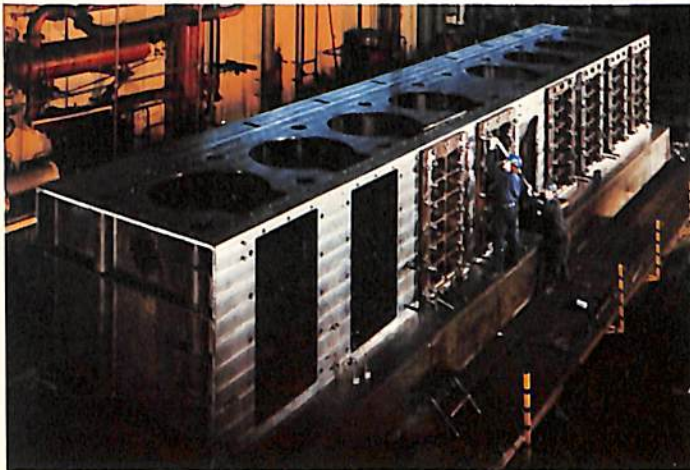
2 SENPAKU

SHIP BUILDING & BOAT ENGINEERING MAGAZINE
First Published in 1928 No.557

船舶

●最新鋭多目的貨物船“若重丸”“君重丸”の基本計画 ●液化
化ガスタンカー ●FRP船講座 ●指導船“やしお”と実習船
“すいらん”

KSZ90/160B.BL



KSZ52/105B.BL*) 4425- 7965kW
KSZ70/125B.BL 6900-15200kW
KSZ78/155B.BL 11760-17640kW
KSZ90/160B.BL 16200-32400kW
*) under development

M·A·N
DIESEL ENGINES



目次 / Contents

新造船の紹介 / New Ship Detaild

- “若重丸”を見る 13
- 最新鋭多目的貨物船“若重丸”“君重丸”の基本計画 山下新日本汽船工務部 19
On the Basic Design of Multi-Purpose Cargo Carrier
“WAKASHIGE MARU”“KIMISHIGE MARU”

連載

- 液化ガスタンカー < 2 > 恵美洋彦 26
Liquefied Gas Tanker Engineering < 2 > H. Emi

- 安全公害の話題 / 危険物船舶運送および貯蔵規則の一部改正 38

連載

- 漁船の復原性能について 土屋 孟 40
Practical Considerations Relevant to the Stability of Fishing Vessels T. Tsuchiya

連載

- FRP 船講座 < 5 > 丹羽誠 48
Engineering Course : FRP Boat < 4 > S. Niwa
- “やしお”と“すいらん”について 小林 務 55
28GT Type FRP Fishery Research Boat “YASHIO” and 19GT Type
FRP Fishery Training Boat “SUIRAN” T. Kobayashi

連載

- ディーゼルエンジン < 32 > 齊藤善三郎 77
Engineering Course : Diesel Engine < 32 > Z. Saito

- NK コーナー 39
- 世界の FRP 船トピックス 54
- 船舶 / ニュース・ダイジェスト 85
- 竣工船一覧 / The List of Newly-built Ship 88
- 特許解説 / Patent News 96

表紙……MANは長年にわたる経験に基づいて2サイクル機関KSZ-B, BL機関を開発した。これには4サイクル機関の経験も十分に採り入れられている。従来の設計との相違点は台板の上に柱を立てたコラム型をはなれ、箱を数段重ね合せたボックス型を採用したところにある。機械加工、組立が容易な構造で、剛性も高くなっている。

B型とBL型は、相排気系を除いて同じ構造をもっており、出力も同じである。
BL型は、B型を低速化したもので、同じ出力を得るために、当然、平均有効圧力が上っている。
同一構造を採用することにより大量生産によるコストダウンが期待される。