

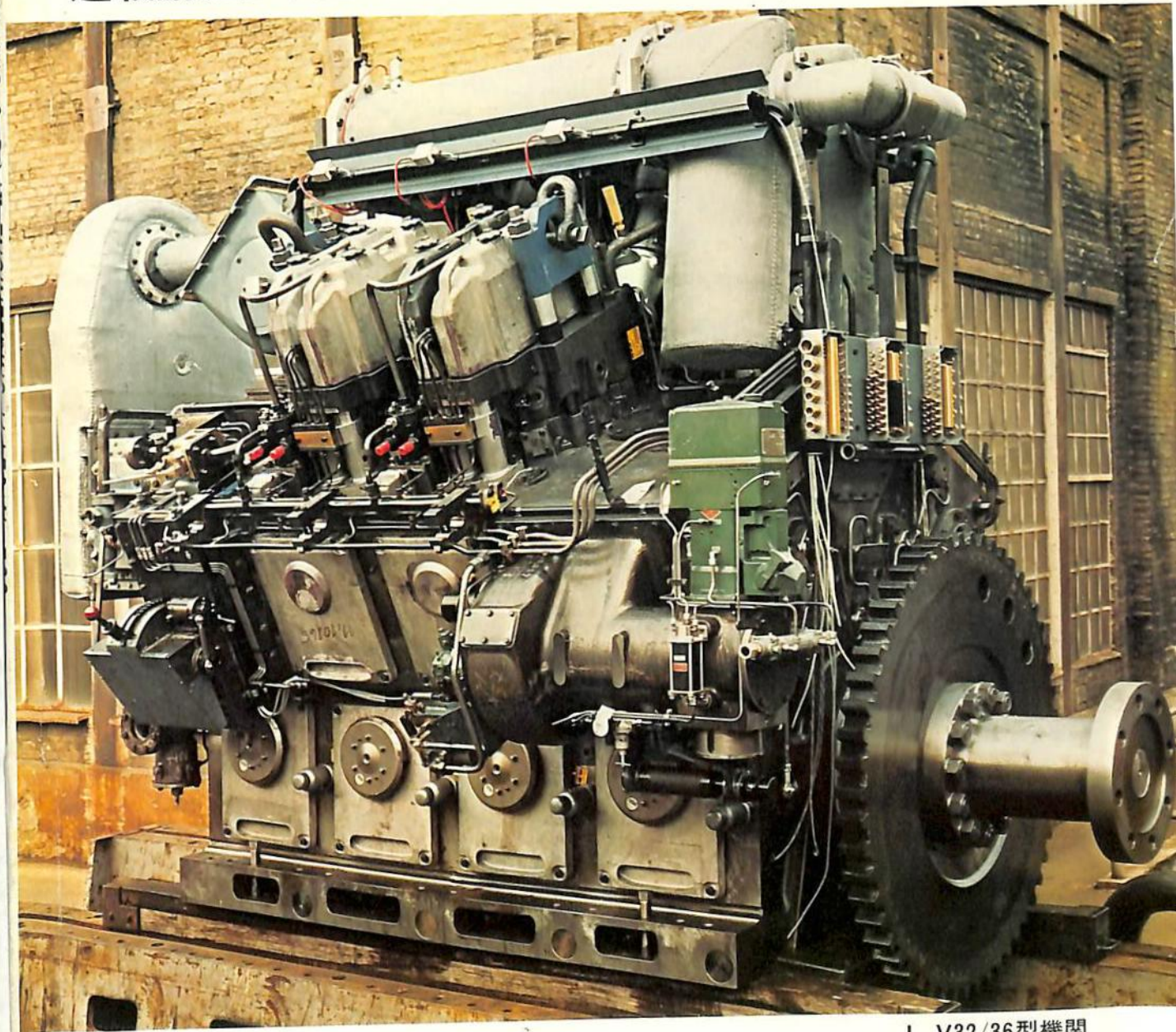
1979 — Vol.52/No.569  
First Published in 1928

2

FEBRUARY

船舶  
SEMPAKU  
SHIPBUILDING & BOAT ENGINEERING MAGAZINE

ブロストローム向けRORO船“TIMMERLAND”  
中小型船用三菱C型舵取機について  
連載講座 / FRP船・高速艇の構造設計



L, V32/36型機関

M·A·N



新造船の紹介/New Ship Detaild

RORO貨物船“ティンマーランド”を見る .....	10
RORO貨物船“ティンマーランド” RORO Type Cargo Ship “TIMMERLAND” .....	三井造船千葉事業所 Mitsui Shipbuilding & Engineering ..... 12

ブラジル海運造船業の現況 .....	間野正己 ..... 21
中小型船用三菱C型舵取機について .....	福永靖夫 ..... 47
Mitsubishi Steering gear Type C for Small Sized Ship	Y. Fukunaga

連載/液化ガスタンカー<14> .....	恵美洋彦 ..... 34
Liquefied Gas Tanker Engineering <14>	H. Emi
連載/造船技術者から見た機関部初期計画<2> .....	武田 弘 ..... 53

原子力船/アメリカにおける船用炉の開発 .....	高田悦雄 ..... 67
---------------------------	---------------

連載/F R P 船講座<17> .....	丹羽誠一 ..... 73
Engineering Course : FRP Boat	S. Niwa

海外事情 .....	20・46
N K コーナー .....	72
世界のFRP船トピックス .....	80
船舶/ニュース・ダイジェスト .....	81
竣工船一覧 .....	84
特許解説/Patent News .....	88
海運倶楽部の新年賀詞交換会 .....	32

表紙 ..... L, V32/36型機関はシリンダ出力500 PS(370KW), 750rpmの4サイクル機関である。平均有効圧力は20.4bar, 静圧過給が採用されている。直列6シリンダ機関からV型18シリンダ機関まであり, 3,000PSから9,000PSの範囲をカバーしている。表紙の写真はV型4シリンダの試験機関である。