

10

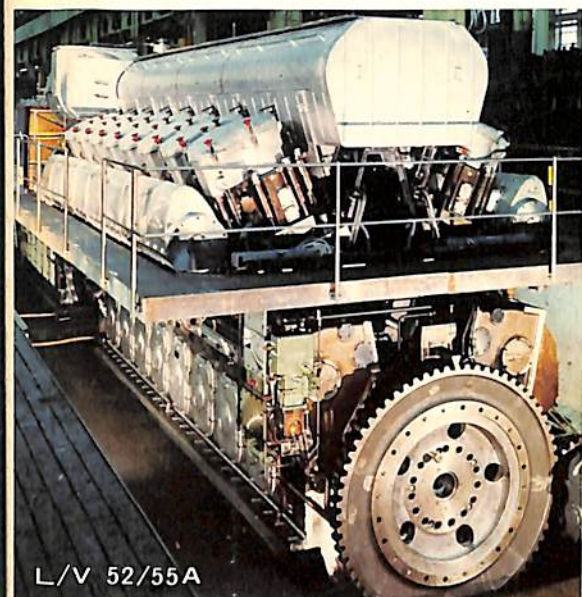
OCTOBER

船舶
SEMPAKU

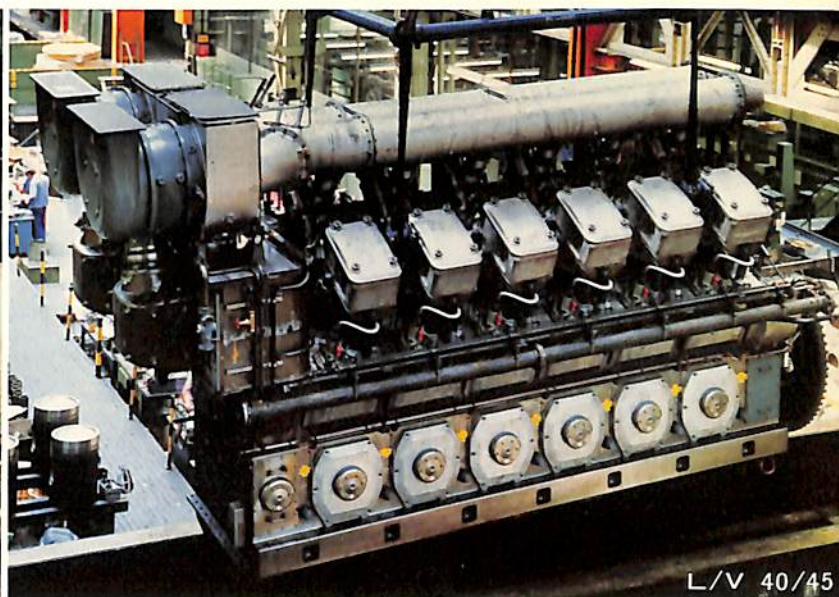
SHIPBUILDING & BOAT ENGINEERING MAGAZINE

10万吨型タンカー“麻里布丸”

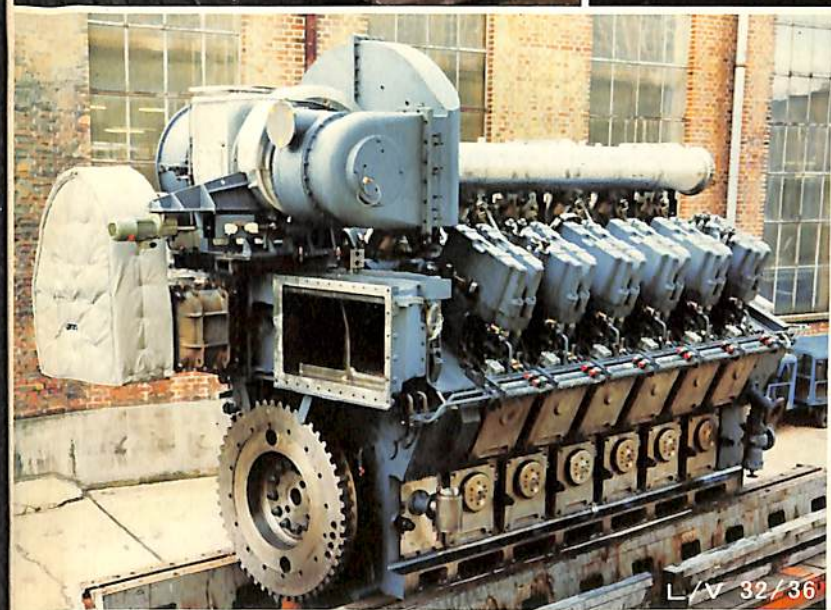
1,750TEUコンテナ船“CHINA CONTAINER”号



L/V 52/55A



L/V 40/45



L/V 32/36



ASL/ASV 25/30*

M.A.N. 4サイクル・ディーゼル機関

M·A·N
DIESEL ENGINES

新造船の紹介/New Ship Detaild

10万トン型タンカー“麻里布丸”の基本計画 関口 睦 9
On the Basic Planning of 100,000DW Type Tanker "MARIFU MARU" M. Sekiguchi

1,750TEUコンテナ船“CHINA CONTAINER”号の設計について
On the Design of Container Vessel "CHINA CONTAINER"
..... 石川島播磨重工業第一船舶設計部 18
Ishikawajima-Harima Heavy Industries

海上保安庁新造船艇シリーズ <8>

改へりコプターとう載型巡視船“つがる”(その2) 海上保安庁船舶技術部技術課 26
On the "TSUGARU" Patorol Vessel with Flight Dk. Maritime Safety Agency

シンコーGX-625M型舶用ガスタービン発電装置について 神鋼造機ガスタービン設計課 44

連載/液化ガスタンカー<20> 恵美洋彦 55
Liquefied Gas Tanker Engineering <20> H. Emi

連載/F R P 船講座<23> 丹羽誠一 62
Engineering Course : FRP Boat S. Niwa

海外事情 17, 43

住重の多目的多機能試験水槽 54

新造巡視船 61

N K コーナー 72

世界のFRP船トピックス 71

船舶/ニュース・ダイジェスト 74

竣工船一覧 76

特許解説/Patent News 80

表紙 M.A.N4サイクル・ディーゼル機関には写真の4機種のほかL20/27, L/V52/52, V65/65
などがあり, 単機出力400KW(545PS)から23,850KW(32,400PS)の範囲をカバーしてい
る。またディーゼルガス機関, オットーガス機関の製造もしている。
※ASL/ASV25/30はM.A.N-Sulzerの共同開発である。