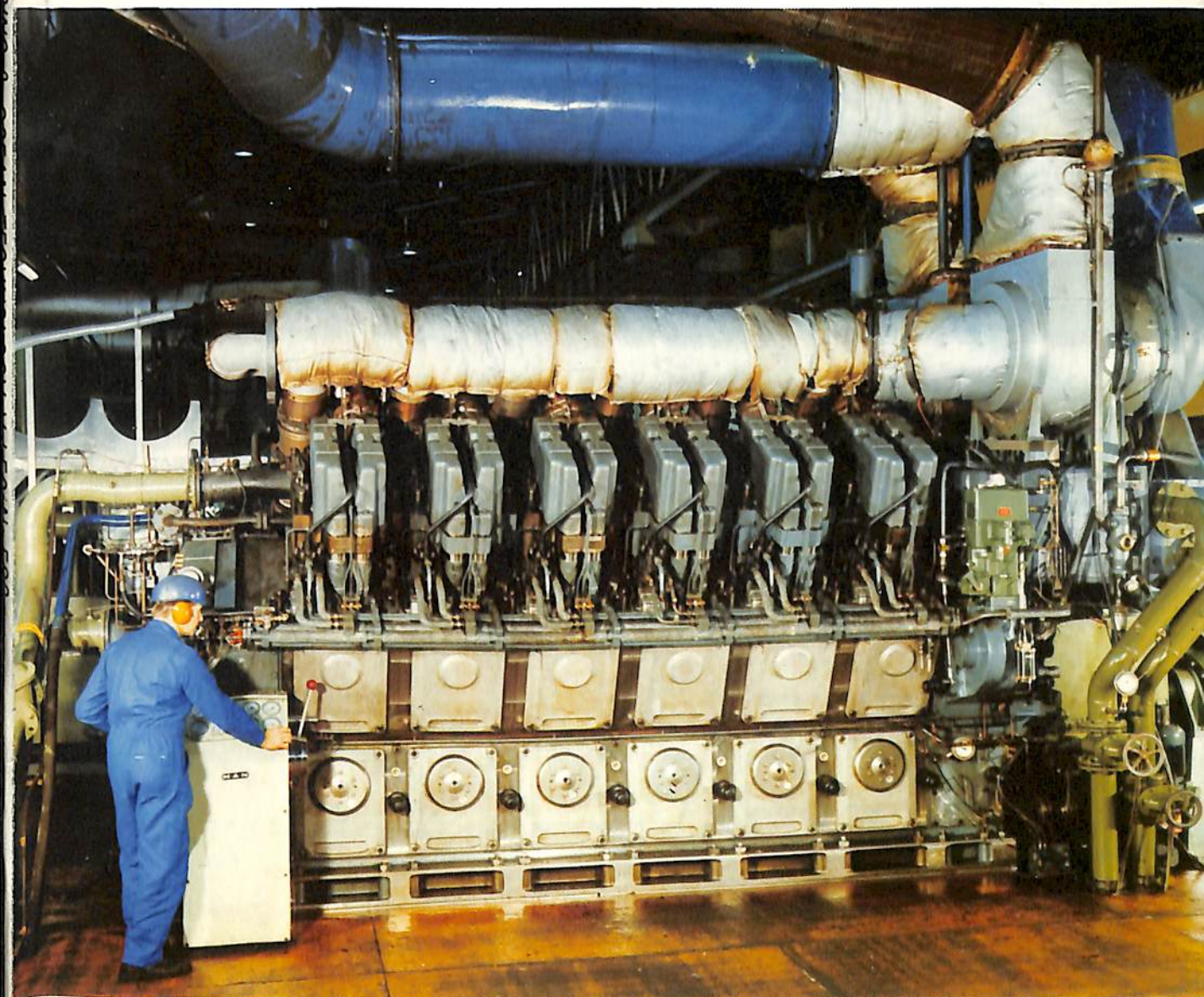


4

船舶

SHIP BUILDING & OCEAN TECHNOLOGY

高度合理化コンテナ船“日豪丸”／海上保安庁の新造船艇“ほくと”／世界の海洋開発・フランス編



M.A.N. 12V32/36型ディーゼル機関
4,440KW (6000PS), 750rpm

M·A·N
DIESEL ENGINES

4

船舶

目次 Contents

新造船の紹介／New Ship Detaild

高度合理化コンテナ船“日豪丸”の基本計画	山下新日本汽船工務部	10
On the Basic Planning of Super Rationalized Container Ship “NICHIGOH MARU”	Technical Div. YS Steamship	
“日豪丸”の設計と建造	日立造船	23
On the Design and Building of “NICHIGOH MARU”	Hitachi Shipbuilding & Engineering	

海上保安庁新造船艇シリーズ〈9〉

800トン型設標船“ほくと”〈2〉	海上保安庁船舶技術部技術課	28
On the 800T Type Buoy Tender “HOKUTO”	Maritime Safety Agency	

海洋開発

Ocean Technical News Flash		51
わが国造船界の海洋開発活動〈2〉 石川島播磨重工業		52
世界海洋開発シリーズ〈3〉 フランスの海洋開発活動	芦野民雄	59
France's Activities in Ocean Exploitation	T. Ashino	
オーシャン・テクニカル／海外の話題		58

連載

液化ガスタンカー〈24〉	恵美洋彦	44
Liquefied Gas Tanker Engineering	H. Emi	
FRP船講座〈28〉	丹羽誠一	66
Engineering Course; FRP Boat	S. Niwa	

海外事情		27, 43
NKコーナー		76
世界のFRP船トピックス		75
船舶／ニュース・ダイジェスト		77
特許解説／Patent News		80

表紙

MAN 4 サイクルディーゼル機関にはL20/27, ASL/ASV25/30, L/V32/36, L/V40/45, L/V52/52, V65/65等がある。

表紙写真は12V32/36, 4,440KW(6,000PS), 750rpmである。なおASL/ASV25/30およびV65/65はMAN-Sulzerの共同開発である。