

# 船舶

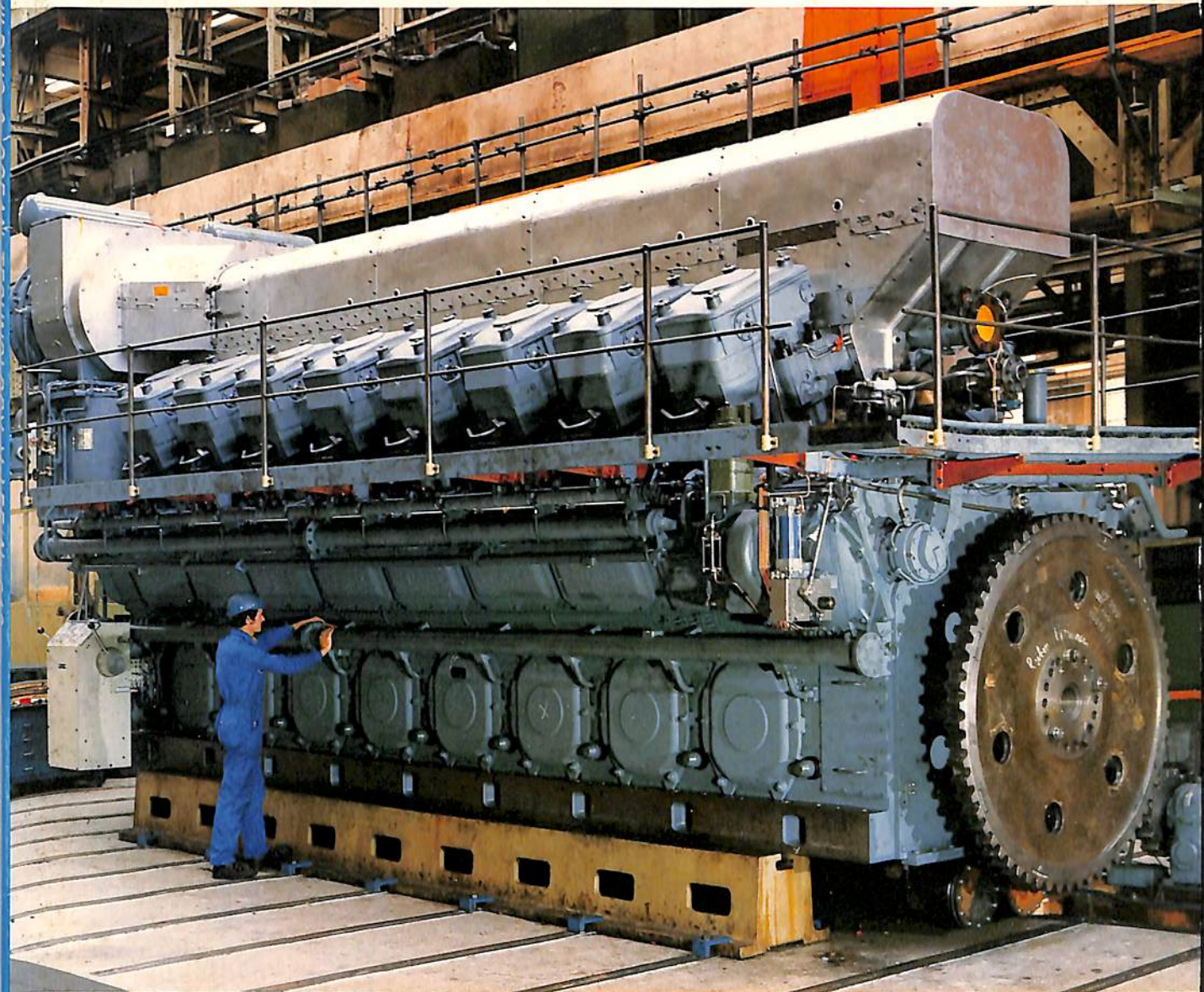
造船・海洋開発

# 10

OCTOBER

First Published in 1928 — 1982 Vol.55 / No. 613

超省エネ鉦石兼撒積船「昭鵬丸」と「昭豪丸」／三菱リアクションフィンを装備した浅吃水型撒積船「坂出丸」



**M·A·N**  
**B&W**  
DIESEL ENGINES

L / V 40 / 45  
550kW / cyl (750PS / cyl), 600rpm

新造船の紹介/New Ship Detailed

“昭鷗丸”と“昭豪丸”の基本計画	昭和海運・造船監理室	12
On the Basic Planning of Super Rationalized Ore Bulk Carrier “SHOHO MARU” & “SHOGO MARU” Showa Line Ltd.,		
140,000DWT型鉾石兼撒積貨物船“昭鷗丸”の設計と建造	日本鋼管・津製作所	19
Design & Building of 140,000DWT Ore Bulk Carrier “SHOHO MARU” Nippon Kokan K.K.		
94,000DWT浅吃水型撒積船“坂出丸”	三菱重工業・船舶技術部	32
94,000DWT Shallow Draft type Bulk Carrier “SAKAIDE MARU” Mitsubishi Heavy Industries Ltd.,		

Newly-built Ship Profile

自動車専用船“CLOVER ACE”	47
--------------------	----

連載/船殻設計の理論と実際<6>柱の設計	間野正己	38
----------------------	------	----

定速装置および定速発電装置の保守点検について	佐藤泰司	55
------------------------	------	----

海洋構造物<7>海底作業機器	芦野民雄	64
----------------	------	----

Dcean Technical News Flash	63
----------------------------	----

高速艇船型の50年<2>	丹羽誠	68
--------------	-----	----

IMOレポートNo.10/第25回DEレポート	10
-------------------------	----

「高信頼度知能化船」と「造船ロボット」の研究開発/運技審の答申	50
---------------------------------	----

海外事情/連続荷役装置付アルミナキャリア	31
----------------------	----

NKコーナー	77
--------	----

ニュース・ダイジェスト	78
-------------	----

特許解説/Patent News	80
------------------	----

表紙/M.A.N-B & W L/V 40/45型中速機関

粗悪油運転に適し、効率の高い(静圧過給)機関である。船舶用としても陸上発電用(50Hz, 60Hz)としても使用できる。シリンダー出力は600rpmにおいて550kW/cyl(750PS/cyl)である。

列型9シリンダー機関は4950kW(6750PS)、V型18シリンダー機関は9900kW(13500PS)の出力を持っている。