

船橋造船株式会社 船橋造船株式会社 船橋造船株式会社

ISSN 0387-2246

SHIPBUILDING & OCEAN TECHNOLOGY
SENPAKU

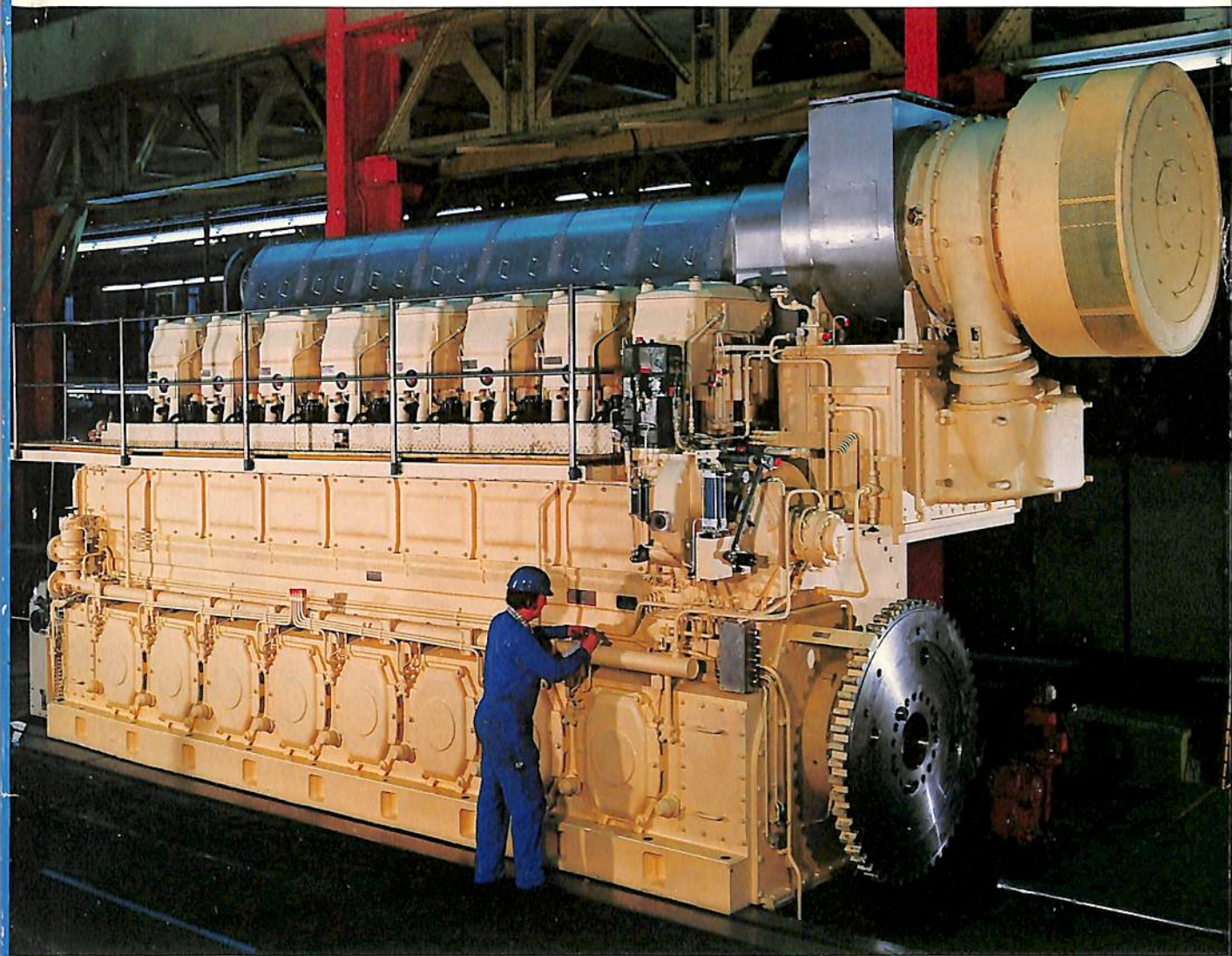
船 船

造船・海洋開発

2

First Published in 1928 — 1983 Vol. 56/No. 617

超広幅・浅吃水重量物運搬船“SEA BRIDGE”/ウォーター
ジェット高速旅客船/英国海底資源開発技術



M·A·N
3&W
DIESEL ENGINES

L/V40/45

新造船の紹介 / New Ship Detailed

超広幅・超浅吃水重量物運搬船 M.S. "SEA BRIDGE"…川崎重工業・技術室神戸設計部…14
Ultra Shallow Draft Vessel M.S. "SEA BRIDGE" Kawasaki Heavy Industries Ltd.

第9回ブラジル海運造船会議……………間野正己…25

海洋開発の新技術

英国の海底資源開発技術とパイプライン機器展……………33

連載 / 船殻設計の理論と実際<10>溶接……………間野正己…38

連載 / 液化ガスタンカー<55>……………恵美洋彦…45

ウォータージェット高速旅客船“とろぴかる・くいーん”について……………菅沢 實…54

連載 / 新高速艇講座<16>高速艇の推進・4……………丹羽誠…68

IMOレポート No.14 / 第11回バルクケミカル小委員会に出席して……………11

海外事情 / OCLの新世代コンテナ船“Tor Bay”……………24

／MIGHTY SERVANTSがやってくる！……………32

NKコーナー……………77

ニュース・ダイジェスト……………78

特許解説 / Patent News……………80

表紙 / M.A.N-B&W L/V 40/45型中速機関

粗悪油運転に適し、効率の高い（静圧過給）機関である。船舶用としても陸上発電用（50Hz, 60Hz）としても使用できる。