

船舶

造船・海洋開発

ISSN 0387-2246

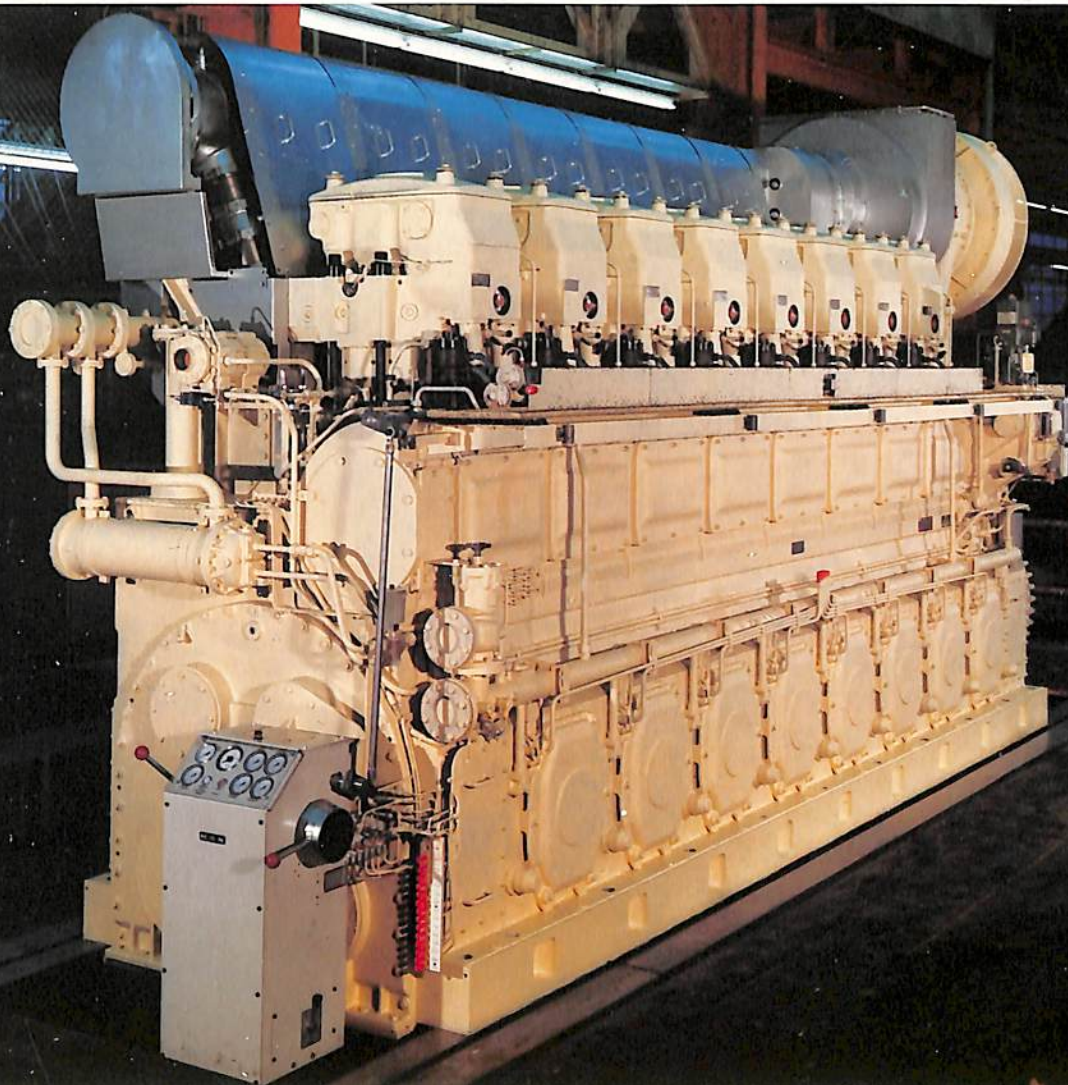
SHIPBUILDING & OCEAN TECHNOLOGY

SENPAKU

4

First Published in 1928 — 1983 Vol. 56/No. 619

わが国の消防艇の変遷／6万トン型プロダクト・キャリア
“BUENA EMPRESA”／最新の有人潜水船



M·A·N
B&W
DIESEL ENGINES

L/V40/45
Now: 605kW/cyl.

新造船の紹介/New Ship Detailed

6万トン型プロダクトキャリア“BUENA EMPRESA”の設計と建造
Design & Building of 60,000 DWT Crude Oil/Product Tanker “BUENA EMPRESA”

..... 大島造船所・設計部...12
Oshima Shipbuilding Co., Ltd.

世界最大・低燃費ディーゼル機関 日立-B & W 12L90GBEのテスト結果.....日立造船...21

連載/船殻設計の理論と実際<12>再び船殻設計について.....越智義夫...29

連載/液化ガスタンカー<57>.....恵美洋彦...34

練習帆船“日本丸”代船の基本計画と精密模型.....45

最新の有人潜水船“Deep Jeep”と“Asherah”.....芦野民雄...52

わが国の消防艇の変遷.....藤井 巖...56

IMOレポートNo.16/世界海事大学について.....7

海外事情/.....20, 44

最新鋭艦艇プロフィール.....31

NKコーナー.....77

ニュース・ダイジェスト.....78

特許解説/PATENT NEWS80

表紙/M.A.N-B & W L/V 40/45型中速機関

粗悪油運転に適し、効率の高い（静圧過給）機関である。船舶用としても陸上発電用（50Hz, 60Hz）としても使用できる。また新出力605kW/cyl., 600回転で供給可能である。