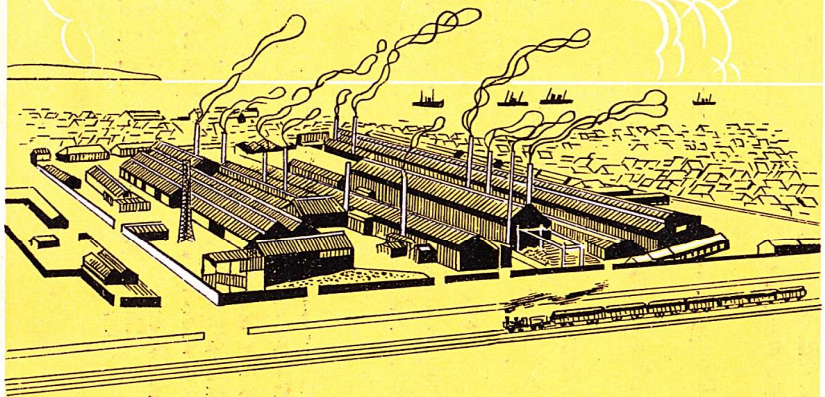


THE KOBE STEELWORKS LTD.



營業案内



株式會社 神戶製鐵所

資本金貳千萬圓
創業明治三十八年

神戶市協濱町

株式會社 神戶製鐵所

電話長合長一〇一番(代表番號)

〇分工場、出張所及代理店

兵庫縣赤穂郡相生港

株式會社 神戶製鐵所播磨造船工場

電話一四一五番

三重縣志摩港鳥羽港

株式會社 神戶製鐵所鳥羽造船工場

電話九三二番

門司市小森江

株式會社 神戶製鐵所門司伸銅工場

電話長九九六番

東京市丸の内(海上ビルヂング内)

株式會社 神戶製鐵所東京出張所

電話牛込五七五番

横須賀市汐入町

株式會社 神戶製鐵所横須賀出張所

電話長一五三番

吳市中通り一丁目

株式會社 神戶製鐵所吳出張所

電話長七九四番

朝鮮京城府南大門通り(鈴木商店京城支店內)

株式會社 神戶製鐵所朝鮮代理店

電話二二四二番

臺灣臺北市北門町(鈴木商店臺北支店內)

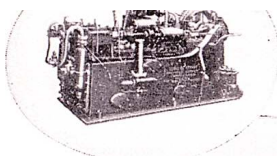
株式會社 神戶製鐵所臺灣代理店

電話二六四〇番

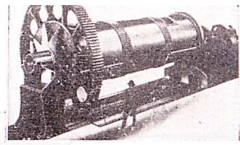
大連市山縣通り(鈴木商店大連支店內)

株式會社 神戶製鐵所大連代理店

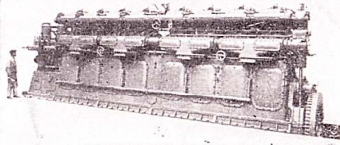
電話四一五一番



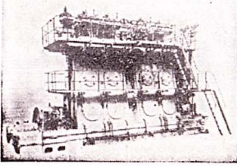
機冷凍-ガーシ



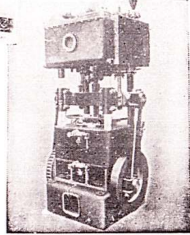
機碎粉料原トシメセ



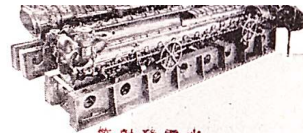
ンデシエルゼーイデ用露水蒸



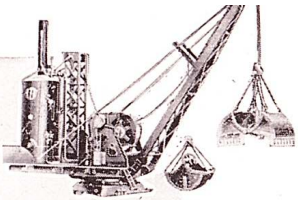
ンデシエルゼーイデ用船商



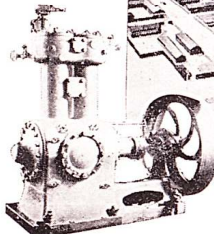
筒噴厚壓氣空式フ



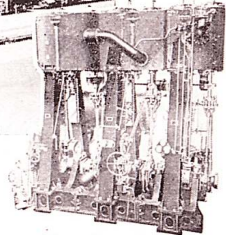
管射發雷水



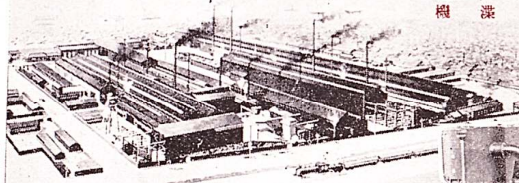
機 操 流



機水製ヤニモムア



機 汽 主



場工手山社本

株式 神戶製鋼所概要

株式 神戶製鋼所本社 山手工場

神戶市協濱町一丁目

資本 貳千八百萬圓
創設 明治三十八年
本社所在地 神戶市協濱町一丁目

當所本工場の起原は明治三十五年初めて製鋼事業を計畫し同三十八年より作業を開始せり、爾來業務の進展は漸次設備の擴張を促し其敷地五萬五千五百餘坪を算し今や本邦工場として斯界の好評を博しつゝあり

工場の主なる設備

- 熔解工場** シーメンス式カーブンハウス熔鋼爐二十五噸二基、十六噸及十二噸各一爐八噸及一噸各一基、二噸電氣爐一基、瓦斯發生爐十基を備ふ
- 製鉄工場** 熔鑛爐一基、熱風爐三基、送風機二基等を備ふ
- 鑄造工場** 鑄型乾燥爐四基、軟化爐三基を有す
- 合金工場** 坩堝爐十六基、三噸熔鉄爐二基を備へ合金の二回の熔解量八噸中形及小形ロール機、一千二百馬力の電動機等を備へ條鋼形鋼軌條等を三年三萬噸の生産能力を有す
- 汽錠鍛鍊工場** 紅熔爐七基、瓦斯發生爐二基、三噸以下合計九基の汽錠ミスタンブアンを備へ鋼及合金の鍛造をなす
- 水壓鍛鍊工場** 二千噸、千二百噸、五百噸の水壓鍛鍊機各一基、大型紅熔爐四基、燒鍊燒入油槽二基を有し大型鋼棒の鍛造を爲す
- 工具工場** 英米國最新式機械數十臺を備へ精良なる高級工具を製出す
- 製氷機、空氣壓搾唧筒工場** 最新式機械數十臺を備へ主として製氷機及空氣壓搾唧筒をエンヂンレリス、ターニンギミル、カーホキールレリス、アクスレリ
- 車輛工場** 諸機械十數臺を有し車輛車軸等の車輛用品の製作を爲す、別に車軸嵌入噸及百噸水壓機及落下試験設備を有す

機械工場

「シャフト」類旋削用として長さ五十呎乃至七十呎の大型旋盤數臺六呎×削機、三呎三呎堅平削、四呎堅削機、六呎徑輪盤機、三呎徑平面削旋盤其他旋盤、鑽孔機、平削機、堅削機、研磨機等合して五百數十臺を有し別に燒嵌装置等を設備す

試運轉工場

ディーゼルエンジン、空氣壓搾唧筒、製氷機、等の試運轉を行ふべく特を完備し實行し居れり

水雷發射試驗場

當社並に民間各工場に於て製作せる水雷發射管の試驗場として水中發する總ての設備を完成しあり

其他木型工場、製罐工場、修理工場、原動機室、材料試驗室、研究室、分析室等を有す

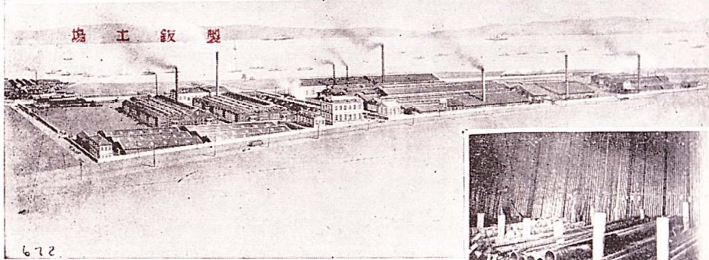
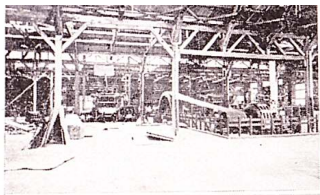
主なる鑄造品及其他

- 一、大口徑砲塔砲架其他兵器用鑄鋼及鍛鋼品
- 一、艦船用其他各種シャフト舵骨舵柄船尾材類
- 一、陸海軍御用彈丸材料及ニツケル鋼マンガング鋼類
- 一、車輛用車輪車軸ホルスター、自動連結器、ギヤーホイル及ピニオン類
- 一、軌道用クワシクングメードス井ツチ類
- 一、造船機械用各種金物
- 一、鑛山用各種金物
- 一、セメント機械用タイヤー齒車類
- 一、浚漕船用各種金物
- 一、製糖用ローラー、クラッシュヤー、ギン
- 一、水壓機各種金物
- 一、電機用モーターヨーク類
- 一、條鋼、形鋼、軌條等のロール製品
- 一、眞鍮、砲金、青銅等の各種合金類
- 一、ドリル、リーマー、カッター、タ
- 一、高級工具類

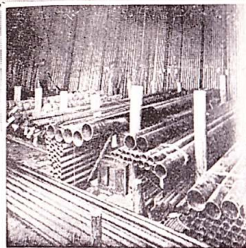
主なる組立品

大型艦船用舵骨、船尾材、大口徑砲用砲鞍等の鑄鋼品は其仕上重量三十噸に達し鑄放吊噸に達するものを製作す特に艦船用シャフトの如き一個の重量約二十噸ホローシャフト十呎に達し孰れも我海軍省選信者並にロイド検査官の嚴密なる試験に合格せり

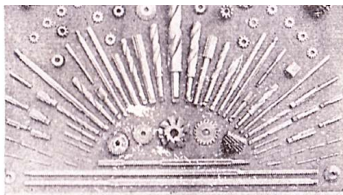
眞鍮、砲金等に於ても多年研究の結果其抗張力每平方吋に付三十噸以上、伸張百分の二のもの製出し「バルブ」類の如きは每平方吋六千封度以上の水壓力に耐ゆるものを製至り諸方面の需要に應じつゝあり



場工銅伸司門



庫倉品製



具工級高



場工岸海社本



錨型スルーホ

重機三十臺、及五噸汽動電動捲揚機十臺を有す其他現圖、造船、造機、製罐、木型、鐵
重機三萬噸の船舶建造用船臺四臺並に重量噸一萬二千噸級迄の乾船渠を有し六十噸
常造船工場は明治四十一年三月の創立にかゝり爾來數度資本系統の變轉ありたりと雖、
進展を來たし今や工場及構外所有地を合して十六萬坪を算し大正十年二月帝國汽船株
當社に合併せるものなり

工場設備

株式 神戶製鋼所播磨造船工場

兵庫縣赤穂郡相生港

- 一、銅、眞鍮管各種
- 一、復水器管其他特種材質諸管
- 一、銅、眞鍮丸、角、六角棒及平棒各種
- 一、銅、セグメント各種
- 一、銅眞鍮板各種
- 一、ボイラーチンク及亞鉛鍍各種
- 一、タービンブレード各種

主なる製品

第一工場（熔解工場）には坩堝爐三十二基、五噸反射爐二基、電氣爐一基等を備ふ
第二工場（管棒工場）には灼熱爐三基、燒鈍爐五基、一千噸水壓押出機一臺、ピアシ
一臺、ロール數臺、押伸機數十臺等を備ふ
第三工場（製鐵工場）には灼熱爐五基、ロール十數臺、剪斷機七臺、水壓唧筒並に蓄
分析室に於ては原料及製品一切に涉り物理及化學的各種試験及研究に従事す

工場設備

當工場は大正六年七月事業を開始し爾來海軍省、鐵道省、其他官私各工場の御指定工
業に浴し作業の進展益々甚大を加へて今日に至る

株式 神戶製鋼所門司伸銅工場

門司市小森江

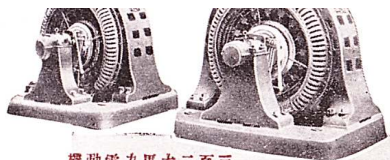
當工場は最高級工具として廣く官私各工場の需要に應づつ、あり

一、高速度鋼錠に炭素鋼「ドリル」
一、「タツプ」「ダイス」「カッター」「リーマー」「ポンチ」等
日露戰役後我工業界の異常なる發展に伴ひドリル其他工具類の需要頓に増加したるに、
此等は總て遠く海外に求めざるべからざるの状態にありて之れが製作は我工業發展の
日も等閑に付すべからざる有様なりき、弊社は夙に此點に鑑み研究怠りなく明治四十
一、奧太利國ボレル會社と提携し機械は獨逸ライネツカ社特製のものを選び焼入設備
關しては斯道に卓越せるボレル社技師ミユラー氏を聘して實地之れが製作指導の
め事業を開始せり之れ實に本邦に於けるドリル其他工具類製作販賣の嚆矢とす爾來研
事十有餘年材料の精選と技術の熟達と相俟つて夙に舶來品を凌駕するの優良品を製作
各地博覽會及共進會等に於て名譽大賞を受けたる事前後十數回又大正十年大阪市に於
商務省主催工作機械展覽會に於ては嚴密なる試験施行の結果最高賞たる一等賞を贏ち
を博し今や最高級工具として廣く官私各工場の需要に應づつ、あり

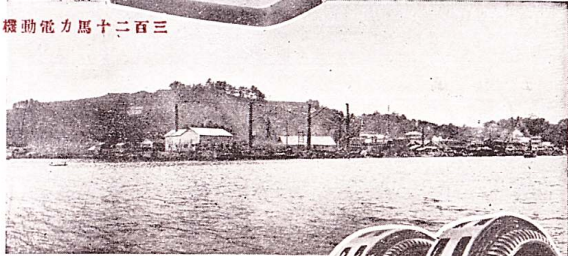
一、水中及水上水雷發射管
一、英國ブラザーフード式空氣壓搾唧筒
一、端西國スルツアー式ディーゼルエンジン
一、汽機、汽罐、各種補助機關
一、英國シーガー社復効炭酸瓦斯式製氷機冷却機
一、神戶製鋼所アンモニヤ瓦斯壓搾式製氷機冷却機
一、英國ヒングレー社ホールズ型錨
一、ウエスチングハウス、エヤーブレイキ
特に空氣壓搾唧筒は英國ブラザーフード會社より其製造販賣權を得て既に數百臺を製
好結果を擧げ瑞西「スルツアー」會社より同社獨特のディーゼルエンジンの製造販
水艦用のもの多數海軍省へ納入せり其他商船、漁船、陸上に据付せしもの已に數十臺
各方面よりの御注文品の製作に逐はれつ、あり又英國シンガー製氷機、冷却機の製造
て艦船用、陸上用として廣く其需要に應じ殊に海軍省、陸軍運輸部より御採用の榮
米國ウエスチング、ハウス社よりエヤーブレイキの製造販賣權を得て鐵道方面より
に接し居りヒングレー社よりはホールズ型錨の製造販賣權を得て有鉋式無鉋式共に其
れつ、あり其他大久保式給水唧筒、松田式錨鎖車、ダール式オイルバーナーの製造販賣

工 具 類

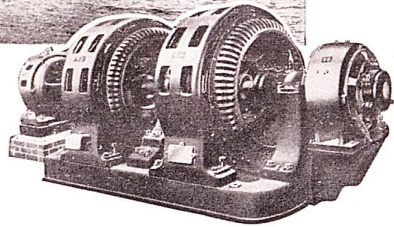
- 一、製糖用諸機械
- 一、鑛山用諸機械
- 一、工場用諸機械
- 一、各種水壓機
- 一、大久保式給水唧筒
- 一、松田式錨鎖車
- 一、ダール式オイルバーナー



機助電力馬十二百三



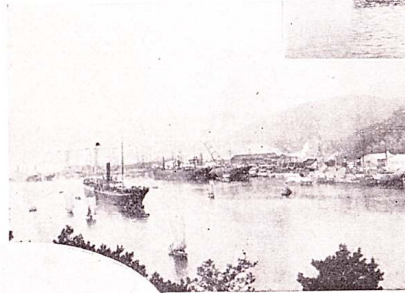
場工船造羽鳥



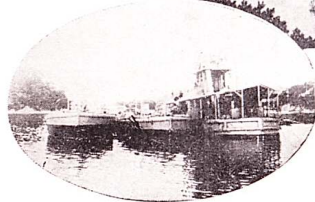
機換變數波周力馬十五百



船物貨級噸万壹



場工船造磨播



船運土及船漂浸

燒鐵鋼、造船仕上、製材、製紙、染工場、修繕及船渠工場、木工場等十八工場より成、
電所、變電所、水壓機室、空氣壓搾唧筒室を有し工場敷地のみにて四萬二千坪を算す

事業成績

船舶の新造に着手してより大正十四年二月迄に建造せし船舶左の如し

- イ、壹萬噸級貨物船 拾壹隻
- ロ、砲艦 貳隻
- ハ、掃海艇 壹隻
- ニ、九千噸級油槽船 參隻
- ホ、六千噸級貨物船(モーターシップ) 壹隻
- ヘ、五千噸級貨物船 六隻
- ト、四千五百噸級貨物船 壹隻
- チ、參千五百噸級貨物船 四隻
- リ、貳千噸級貨物船 八隻
- ヌ、壹千貳百噸級貨物船 參隻
- ル、壹千噸級貨客船 拾壹隻
- リ、四百噸級碎氷船兼曳船 七隻
- ロ、三百五十噸級冷藏船 七隻
- カ、壹百噸級客船(モーターシップ) 三隻
- キ、トロール船 三隻
- ク、凌船 二隻
- ケ、二百五十噸積氷船 二隻
- コ、電船(參百噸より拾五噸迄) 拾五隻
- サ、電船(參百噸積積運貨船) 拾五隻
- セ、外海軍其他雜種船拾數隻

修繕船

以上如斯今日迄の建造船舶の少數なるは主力の擴張、工場設備の完成に注ぎし爲なり而、
續行せし海面の埋立と共に工場設備も既に始成せしにより愈々主力を造船に集中するを
年の造船能力重量噸約十萬噸に達すべし新造船に要する主機及補機等は當工場にて製作
として神戸本社に於て製作し當所之を船舶に据付積裝をなす

修繕船に至りては開業以來最近迄に入渠したるもの約八百有餘隻、總噸數三百三十餘萬噸、
我が社が修繕船工事に最も深き經驗と優秀の技能を有する人士を網羅し設備の完全と眞摯
各位の爲を期したる結果は入渠船益々多きを加へ斯界に嶄然として頭角を現すに到れり、
に地は神戸港に接近し且つ遞信省海事部分室の設置ありて船主各位に對し至大の利便を
會社 神戸製鋼所鳥羽造船工場 三重縣志摩郡鳥羽港

當造船工場は創設は實に古く明治十一年にて爾來事業上の曲折と共に資本系統數度の變
が大正十年二月播磨工場と共に當所に合併せる所となり漸次事業進展に向ひつゝあり其
總坪數五萬五千坪を有す

工場設備

重量噸五千噸級の船舶建造用船臺二臺並に重量噸三千五百噸級迄の乾船渠を有し六十噸
種の起重機を備へ現圖造船造機製罐等の各種全工場合して十五工場より成り別に發電所、

事業成績

大正五年十二月事業開始後大正十四年二月迄に於ける事業の成績左の如し

- イ、五千噸級貨物船 貳隻
- ロ、參千五百噸級貨物船 七隻
- ハ、貳千噸級貨客船 壹隻
- ニ、貳千噸級貨物噸 六隻
- ホ、八百噸油輪船 壹隻
- ヘ、八百噸貨客船 壹隻
- ト、冷藏船 七隻
- チ、トロール船 拾七隻
- リ、陸海軍雜種船 七隻
- ル、漁業指導船 三隻
- ハ、凌船(四隻、掃海艇式) 二隻
- ニ、起重機 四隻
- ホ、土運船 三隻
- ト、曳船 三隻
- チ、帆船及救命艇 三隻

株式 神戶製鋼所鳥羽電機製作所

當工場は造船工場内に位置し電機工場及蓄電池工場より成り又當工場の分身として東京
村に東京無線電機株式會社を有し共に益々研究實驗を重ね事業進展に向ひつゝあり

鳥羽工場製作所

- 一、直流交流發電機電動機並に變壓機
- 一、配電盤諸器具及扇風器類
- 一、タービンポンプ類
- 一、各種起重機
- 一、携帶用、列車用、無線電信用、工場用、車用、電信用、潜水夫用、電燈用、